

修正情報

北海道水産林務部林業木材課

修正公表日	提供情報	修正項目
令和5年 4月28日	木材需給情報（令和4年4月～11月） 表紙、p1～p3	別紙のとおり

お問い合わせは、林業金融係（内線 28-571）まで。

木 材 需 給 情 報

☆☆☆ 令和4年4月分確報 ☆☆☆

- | | | |
|---|---|---|
| 1 | 製材工場動態調査 | 1 |
| | ・カラマツと広葉樹の製材出荷量は、前年同月を下回った。(エゾマツ・トドマツ104.1%、カラマツ97.0%、広葉樹93.7%) | |
| 2 | 木材チップ工場動態調査 | 3 |
| | ・製品出荷量は前年同月を下回った(カラマツ以外の針葉樹86.5%、カラマツ88.6%、広葉樹95.6%) | |
| 3 | 合単板工場動態調査 | 4 |
| | ・普通合板の出荷量は前年同月を下回った。 | |
| 4 | 新設住宅着工戸数(国土交通省「住宅着工統計」令和4年4月) | 5 |
| | ・新設住宅着工戸数の前年同月比は、木造で86.6%、非木造で100.2%、全戸数で93.2%だった。 | |
| 5 | 主な木材・木製品の輸出入実績(財務省「貿易統計」令和4年4月) | 6 |
| | ・製材の輸入量が前年同月を上回った。 | |

北海道水産林務部林務局 林業木材課 林業金融係

〒060-8588 北海道札幌市中央区北3条西6丁目

TEL 011-206-6578 (内線28-573)

FAX 011-232-1294

E-mail suirin.rinmoku11f@pref.hokkaido.lg.jp

林業木材課データ

検索

1 製材工場動態調査

・カラマツと広葉樹の製材出荷量は、前年同月を下回った。

(エゾマツ・トドマツ104.1%、カラマツ97.0%、広葉樹93.7%)

(単位:m3、%)

		原木消費量	原木在荷量	うち輸入	製材生産量	製材出荷量	建築材	集成材原板	梱包・仕組板	パレット	床板原板	家具・建具材	魚箱	その他	うち移出	製材在荷量	維持月数	
																	原木	製材
合計	R4.4	140,058	352,703	10,876	65,405	64,704	19,421	6,528	23,077	10,585	371	881	371	3,470	39,489	60,757	2.5	0.9
	R4.4からの累計	140,058	-	-	65,405	64,704	19,421	6,528	23,077	10,585	371	881	371	3,470	39,489	-	-	-
	前年同月比	100.0	95.6	72.0	101.6	100.2	94.6	115.1	99.6	102.0	86.9	103.9	125.8	105.5	101.5	88.3	-	-
	前年同月累計比	100.0	-	-	101.6	100.2	94.6	115.1	99.6	102.0	86.9	103.9	125.8	105.5	101.5	-	-	-
針葉樹	R4.4	135,001	327,321		63,064	62,465	19,187	6,389	*	*	*	*	*	2,880	39,161	50,209	2.4	0.8
	R4.4からの累計	135,001	-		63,064	62,465	19,187	6,389	*	*	*	*	*	2,880	39,161	-	-	-
	前年同月比	100.2	95.2		101.8	100.4	94.8	116.1	*	*	*	*	*	107.6	101.7	90.7	-	-
	前年同月累計比	100.2	-		101.8	100.4	94.8	116.1	*	*	*	*	*	107.6	101.7	-	-	-
うち エゾマツ ・ トドマツ	R4.4	68,563	166,190		32,353	31,780	17,185	1,922	7,245	2,629	*	*	344	2,447	13,641	37,010	2.4	1.2
	R4.4からの累計	68,563	-		32,353	31,780	17,185	1,922	7,245	2,629	*	*	344	2,447	13,641	-	-	-
	前年同月比	106.3	128.9		111.5	104.1	95.2	125.9	117.7	111.2	*	*	131.3	112.4	111.2	83.1	-	-
	前年同月累計比	106.3	-		111.5	104.1	95.2	125.9	117.7	111.2	*	*	131.3	112.4	111.2	-	-	-
うち カラマツ	R4.4	61,546	145,955		28,379	28,709	641	4,301	15,460	7,851	*	*	*	414	24,280	9,248	2.4	0.3
	R4.4からの累計	61,546	-		28,379	28,709	641	4,301	15,460	7,851	*	*	*	414	24,280	-	-	-
	前年同月比	94.6	73.9		93.3	97.0	69.6	112.2	93.2	101.5	*	*	*	87.7	97.8	117.3	-	-
	前年同月累計比	94.6	-		93.3	97.0	69.6	112.2	93.2	101.5	*	*	*	87.7	97.8	-	-	-
広葉樹	R4.4	5,057	25,382		2,341	2,239	234	139	*	*	*	*	*	590	328	10,548	5.0	4.7
	R4.4からの累計	5,057	-		2,341	2,239	234	139	*	*	*	*	*	590	328	-	-	-
	前年同月比	95.5	100.2		95.9	93.7	80.4	83.2	*	*	*	*	*	96.1	80.6	78.7	-	-
	前年同月累計比	95.5	-		95.9	93.7	80.4	83.2	*	*	*	*	*	96.1	80.6	-	-	-

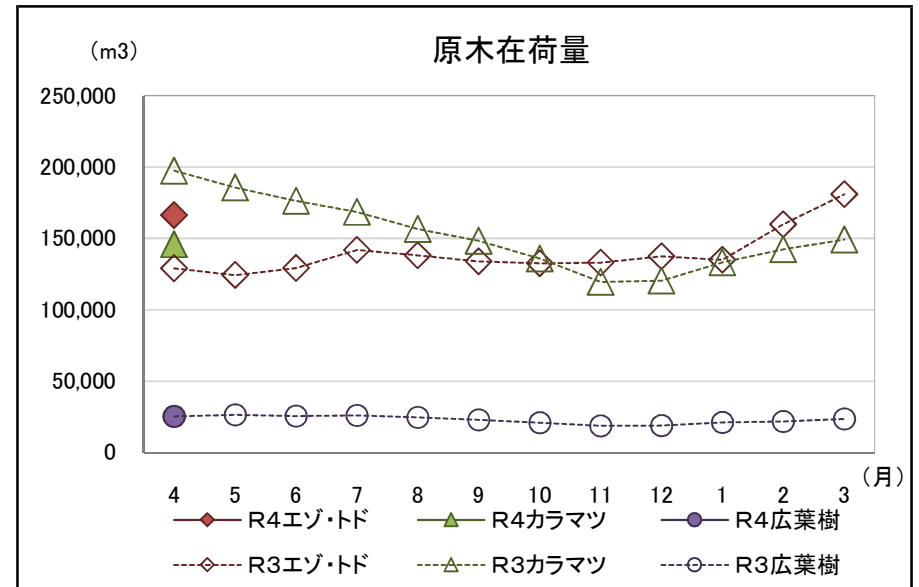
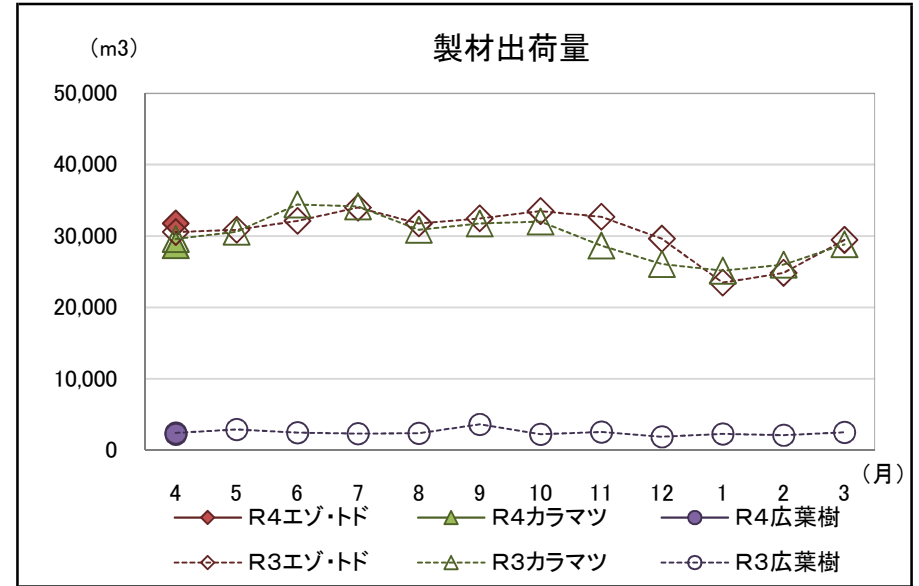
注「*」の箇所は個人又は法人その他の団体に関する秘密を保護するため、統計数値を公表しない。

北海道水産林務部林業木材課「製材・木材チップ工場動態調査」より

【参考(地域別数量)】

(単位:m3)

	原木消費量	原木在荷量	製材生産量	製材出荷量	うち移出	製材在荷量	維持月数		
							原木	製材	
エゾマツ・ テマツ	渡島	6,895	5,877	3,404	3,212	665	5,558	0.9	1.7
	檜山	1,411	3,114	641	644	477	197	2.2	0.3
	胆振	7,270	12,246	3,342	3,373	1,931	2,514	1.7	0.7
	日高	2,029	6,344	975	1,000	593	200	3.1	0.2
	後志・石狩・空知	2,042	1,475	1,028	833	328	1,524	0.7	1.8
	上川・留萌・宗谷	14,945	45,748	7,225	7,397	2,843	6,876	3.1	0.9
	オホーツク	17,597	48,042	8,663	8,065	3,826	11,140	2.7	1.4
	根室	308	2,676	159	157	0	445	8.7	2.8
	釧路	4,695	13,679	1,898	2,179	0	2,910	2.9	1.3
	十勝	11,371	26,989	5,018	4,920	2,978	5,646	2.4	1.1
合計	68,563	166,190	32,353	31,780	13,641	37,010	2.4	1.2	
カラマツ	渡島・檜山	159	2,738	76	85	46	32	17.2	0.4
	胆振・日高	4,865	21,771	1,985	2,143	1,778	559	4.5	0.3
	後志・石狩・空知	1,943	4,931	840	821	408	314	2.5	0.4
	上川・留萌・宗谷	9,811	17,741	4,721	4,916	4,166	641	1.8	0.1
	オホーツク	15,702	32,798	7,148	7,143	6,428	1,154	2.1	0.2
	根室・釧路	4,695	23,148	2,159	2,065	1,640	850	4.9	0.4
	十勝	24,371	42,828	11,450	11,536	9,814	5,698	1.8	0.5
合計	61,546	145,955	28,379	28,709	24,280	9,248	2.4	0.3	
広葉樹	渡島・檜山	734	2,436	313	396	80	1,136	3.3	2.9
	後志・胆振・日高・石狩・空知	144	1,125	62	62	0	46	7.8	0.7
	上川・留萌・宗谷	3,545	14,430	1,704	1,570	167	8,296	4.1	5.3
	オホーツク・根室・釧路・十勝	634	7,391	262	211	81	1,070	11.7	5.1
合計	5,057	25,382	2,341	2,239	328	10,548	5.0	4.7	



北海道水産林務部林業木材課「製材・木材チップ工場動態調査」より

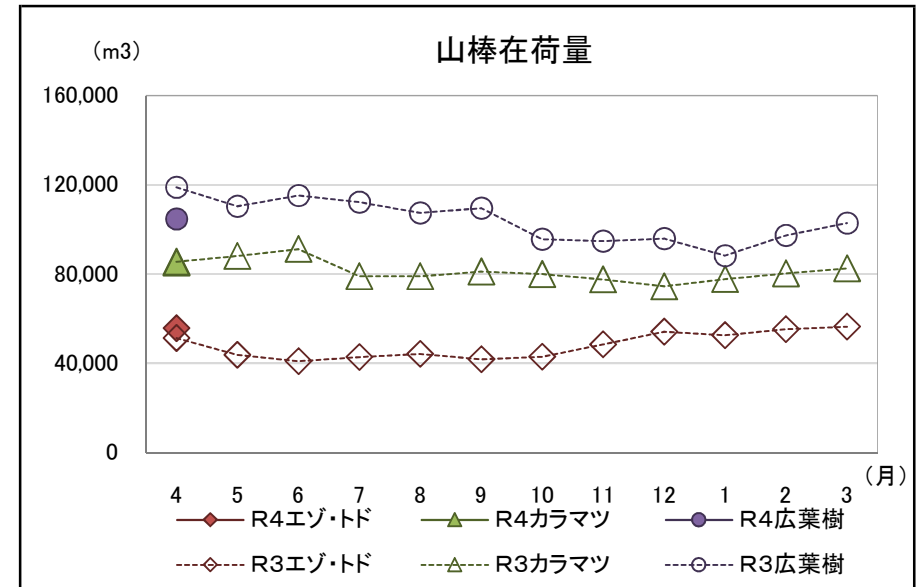
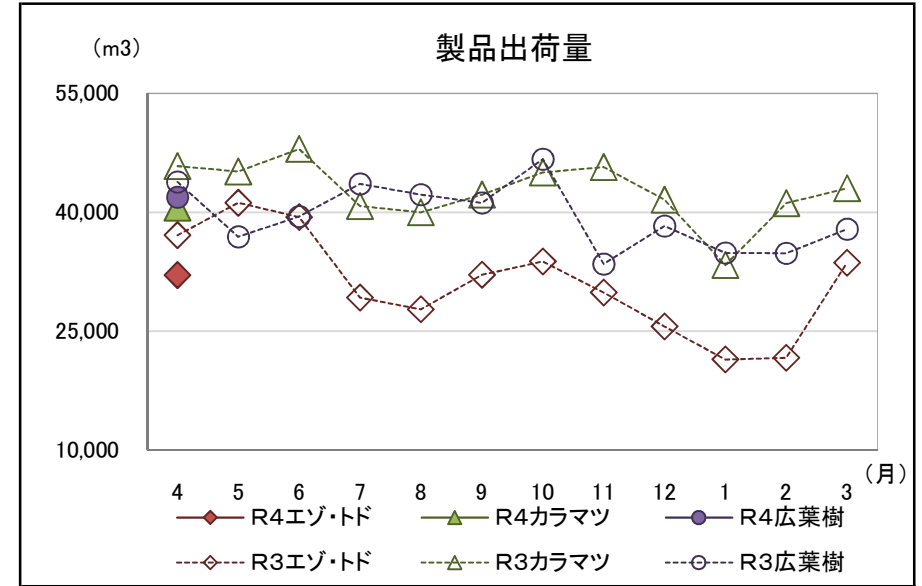
2 木材チップ工場動態調査

・製品出荷量は前年同月を下回った

(カラマツ以外の針葉樹86.5%、カラマツ88.6%、広葉樹95.6%)

(単位:m3、%)

		原料消費量		山棒在荷量	製品生産量	製品出荷量	製品在荷量	原料維持月数
			うち山棒					
合計 (針葉樹 + 広葉樹)	R4.4	113,692	63,415	245,505	114,537	114,572	2,056	3.9
	R4.4からの累計	113,692	63,415	-	114,537	114,572	-	-
	前年同月比	90.2	83.7	96.0	90.5	90.4	199.2	-
	前年同月累計比	90.2	83.7	-	90.5	90.4	-	-
針葉樹	R4.4	72,823	24,347	140,721	72,656	72,671	2,038	5.8
	R4.4からの累計	72,823	24,347	-	72,656	72,671	-	-
	前年同月比	87.8	70.4	102.9	87.8	87.7	200.8	-
	前年同月累計比	87.8	70.4	-	87.8	87.7	-	-
うち カラマツ 以外の 針葉樹	R4.4	32,084	9,881	55,680	32,061	32,074	1,792	5.6
	R4.4からの累計	32,084	9,881	-	32,061	32,074	-	-
	前年同月比	86.5	62.2	108.7	86.5	86.5	362.8	-
	前年同月累計比	86.5	62.2	-	86.5	86.5	-	-
うち カラマツ	R4.4	40,739	14,466	85,041	40,595	40,597	246	5.9
	R4.4からの累計	40,739	14,466	-	40,595	40,597	-	-
	前年同月比	88.9	77.3	99.4	88.9	88.6	47.2	-
	前年同月累計比	88.9	77.3	-	88.9	88.6	-	-
広葉樹	R4.4	40,869	39,068	104,784	41,881	41,901	18	2.7
	R4.4からの累計	40,869	39,068	-	41,881	41,901	-	-
	前年同月比	94.6	95.0	88.1	95.6	95.6	105.9	-
	前年同月累計比	94.6	95.0	-	95.6	95.6	-	-



北海道水産林務部林業木材課「製材・木材チップ工場動態調査」より

木 材 需 給 情 報

☆☆☆ 令和4年5月分確報 ☆☆☆

1	製材工場動態調査	1
	・製材出荷量は前年同月を下回った(エゾマツ・トドマツ95.5%、カラマツ88.7%、広葉樹75.9%)	
2	木材チップ工場動態調査	3
	・製品出荷量は前年同月を下回った(カラマツ以外の針葉樹82.9%、カラマツ93.8%、広葉樹95.5%)	
3	合単板工場動態調査	4
	・普通合板の出荷量は前年同月を下回った。	
4	新設住宅着工戸数(国土交通省「住宅着工統計」令和4年5月)	5
	・新設住宅着工戸数の前年同月比は、木造で73.6%、非木造で93.5%、全戸数で81.7%だった。	
5	主な木材・木製品の輸出入実績(財務省「貿易統計」令和4年5月)	6
	・原木、製材、チップともに輸入量が前年同月を上回った。	

北海道水産林務部林務局 林業木材課 林業金融係

〒060-8588 北海道札幌市中央区北3条西6丁目

TEL 011-206-6578 (内線28-573)

FAX 011-232-1294

E-mail suirin.rinmoku11f@pref.hokkaido.lg.jp

林業木材課データ

検索

1 製材工場動態調査

・製材出荷量は前年同月を下回った

(エゾマツ・トドマツ95.5%、カラマツ88.7%、広葉樹75.9%)

(単位:m3、%)

		原木消費量	原木在荷量	うち輸入	製材生産量	製材出荷量	建築材	集成材原板	梱包・仕組板	パレット	床板原板	家具・建具材	魚箱	その他	うち移出	製材在荷量	維持月数	
																	原木	製材
合計	R4.5	129,483	349,461	11,147	61,000	61,132	18,734	5,857	21,970	9,575	410	594	418	3,574	37,143	60,830	2.7	1.0
	R4.4からの累計	269,541	-	-	126,405	125,836	38,155	12,385	45,047	20,160	781	1,475	789	7,044	76,632	-	-	-
	前年同月比	97.5	98.9	72.1	97.9	91.5	88.0	96.0	92.0	99.7	107.9	91.7	128.6	78.3	94.4	94.6	-	-
	前年同月累計比	98.8	-	-	99.8	95.8	91.2	105.2	95.8	100.9	96.8	98.6	127.3	89.7	97.9	-	-	-
針葉樹	R4.5	124,452	324,183		58,661	58,940	18,306	5,724	*	*	*	*	*	2,896	36,601	50,117	2.6	0.9
	R4.4からの累計	259,453	-		121,725	121,405	37,493	12,113	*	*	*	*	*	5,776	75,762	-	-	-
	前年同月比	97.2	99.2		97.4	92.2	87.4	96.3	*	*	*	*	*	91.4	94.2	97.0	-	-
	前年同月累計比	98.7	-		99.7	96.3	91.0	105.8	*	*	*	*	*	98.8	97.9	-	-	-
うち エゾマツ ・ トドマツ	R4.5	62,024	165,912		29,368	29,480	15,951	1,528	7,211	2,240	*	*	417	2,099	13,216	36,895	2.7	1.3
	R4.4からの累計	130,587	-		61,721	61,260	33,136	3,450	14,456	4,869	*	*	761	4,546	26,857	-	-	-
	前年同月比	107.8	133.6		109.0	95.5	84.8	135.1	113.6	113.6	*	*	128.3	92.5	110.7	90.8	-	-
	前年同月累計比	107.0	-		110.3	99.7	89.9	129.8	115.6	112.3	*	*	129.6	102.2	111.0	-	-	-
うち カラマツ	R4.5	56,417	144,699		26,385	27,152	690	4,059	14,383	7,202	*	*	*	754	21,966	8,672	2.6	0.3
	R4.4からの累計	117,963	-		54,764	55,861	1,331	8,360	29,843	15,053	*	*	*	1,168	46,246	-	-	-
	前年同月比	85.9	78.0		85.1	88.7	91.4	90.1	84.2	97.1	*	*	*	94.7	86.5	104.9	-	-
	前年同月累計比	90.2	-		89.2	92.8	79.4	100.3	88.6	99.3	*	*	*	92.1	92.1	-	-	-
広葉樹	R4.5	5,031	25,278		2,339	2,192	428	133	*	*	*	*	*	678	542	10,713	5.0	4.9
	R4.4からの累計	10,088	-		4,680	4,431	662	272	*	*	*	*	*	1,268	870	-	-	-
	前年同月比	106.6	95.9		109.6	75.9	124.8	86.4	*	*	*	*	*	48.6	109.7	84.7	-	-
	前年同月累計比	100.7	-		102.3	83.9	104.4	84.7	*	*	*	*	*	63.1	96.6	-	-	-

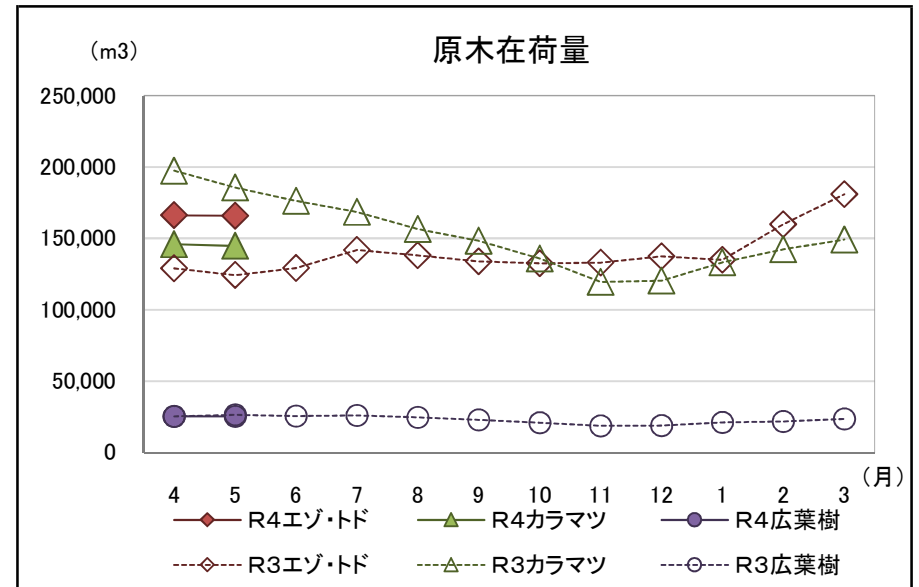
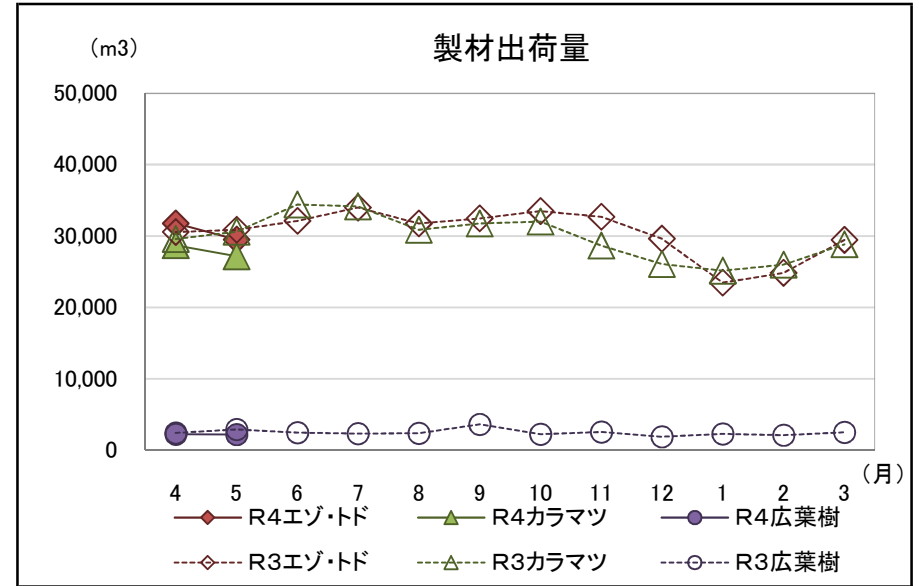
注「*」の箇所は個人又は法人その他の団体に関する秘密を保護するため、統計数値を公表しない。

北海道水産林務部林業木材課「製材・木材チップ工場動態調査」より

【参考(地域別数量)】

(単位:m3)

		原木消費量	原木在荷量	製材生産量	製材出荷量	うち移出	製材在荷量	維持月数	
								原木	製材
エゾマツ・テマツ	渡島	4,314	5,049	2,161	2,173	752	5,546	1.2	2.6
	檜山	1,398	3,993	655	712	442	140	2.9	0.2
	胆振	7,023	14,787	3,227	3,280	1,752	2,461	2.1	0.8
	日高	1,575	5,967	712	610	482	302	3.8	0.5
	後志・石狩・空知	1,762	2,408	857	853	402	1,528	1.4	1.8
	上川・留萌・宗谷	13,683	47,567	6,729	7,067	3,247	6,538	3.5	0.9
	オホーツク	17,893	46,881	8,598	8,354	3,918	11,381	2.6	1.4
	根室	376	2,751	173	128	0	490	7.3	3.8
	釧路	4,922	12,688	2,069	2,189	0	2,790	2.6	1.3
	十勝	9,078	23,821	4,187	4,114	2,221	5,719	2.6	1.4
	合計	62,024	165,912	29,368	29,480	13,216	36,895	2.7	1.3
カラマツ	渡島・檜山	184	2,686	95	89	47	38	14.6	0.4
	胆振・日高	4,238	19,709	1,762	1,692	1,418	629	4.7	0.4
	後志・石狩・空知	1,954	4,352	990	1,130	380	174	2.2	0.2
	上川・留萌・宗谷	8,674	16,848	4,479	4,702	3,998	418	1.9	0.1
	オホーツク	14,183	37,760	6,668	6,661	5,793	1,352	2.7	0.2
	根室・釧路	4,056	23,125	1,801	1,809	1,315	842	5.7	0.5
	十勝	23,128	40,219	10,590	11,069	9,015	5,219	1.7	0.5
	合計	56,417	144,699	26,385	27,152	21,966	8,672	2.6	0.3
広葉樹	渡島・檜山	536	2,502	238	286	23	1,088	4.7	3.8
	後志・胆振・日高・石狩・空知	294	1,170	134	66	0	132	4.0	2.0
	上川・留萌・宗谷	3,268	14,713	1,545	1,605	379	8,236	4.5	5.1
	オホーツク・根室・釧路・十勝	933	6,893	422	235	140	1,257	7.4	5.3
	合計	5,031	25,278	2,339	2,192	542	10,713	5.0	4.9



北海道水産林務部林業木材課「製材・木材チップ工場動態調査」より

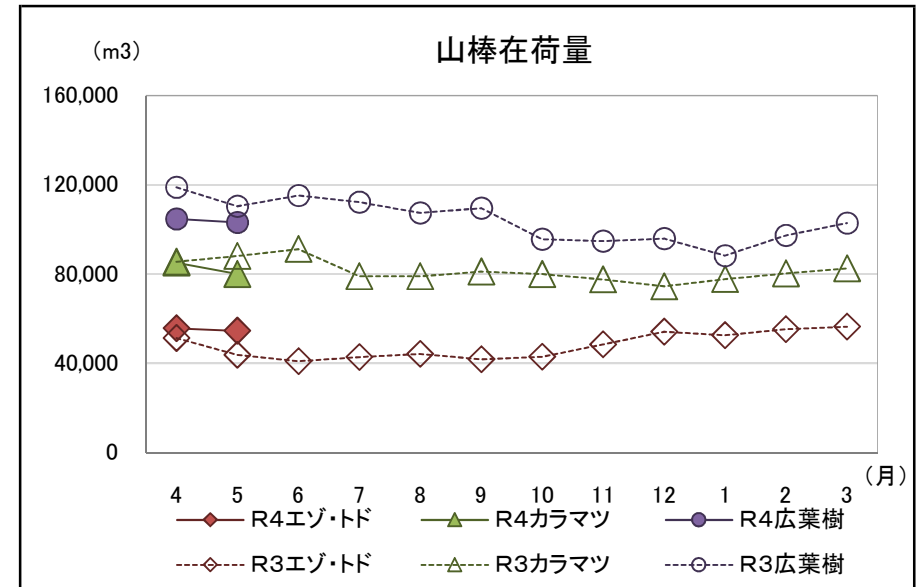
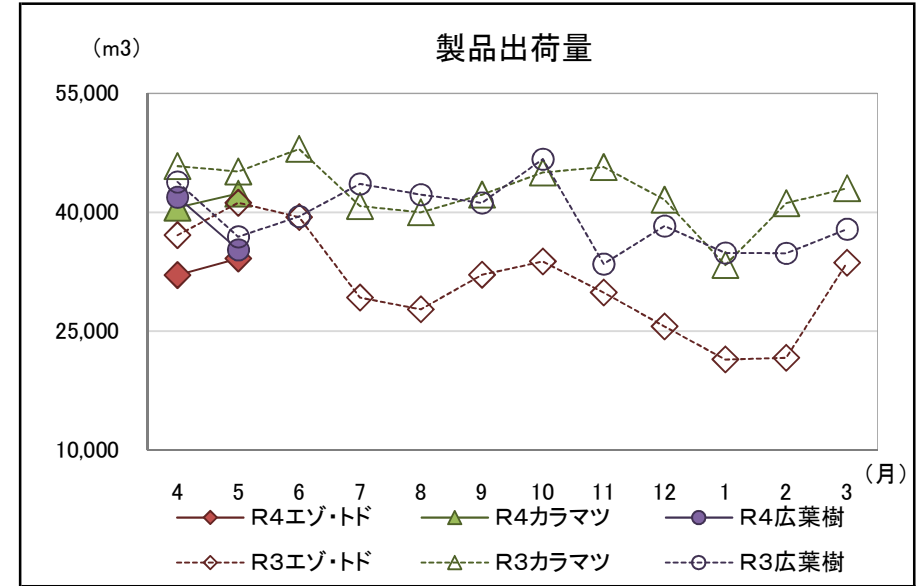
2 木材チップ工場動態調査

・製品出荷量は前年同月を下回った

(カラマツ以外の針葉樹82.9%、カラマツ93.8%、広葉樹95.5%)

(単位:m3、%)

		原料消費量		山棒 在荷量	製品 生産量	製品 出荷量	製品 在荷量	原料維持 月数
			うち山棒					
合計 (針葉樹 + 広葉樹)	R4.5	111,233	64,875	237,655	111,814	111,760	2,110	3.7
	R4.4からの累計	224,925	128,290	-	226,351	226,332	-	-
	前年同月比	90.2	83.7	98.1	90.7	90.7	211.2	-
	前年同月累計比	90.2	83.7	-	90.6	90.5	-	-
針葉樹	R4.5	76,756	32,060	134,533	76,545	76,502	2,081	4.2
	R4.4からの累計	149,579	56,407	-	149,201	149,173	-	-
	前年同月比	88.1	74.2	102.0	88.7	88.6	215.2	-
	前年同月累計比	88.0	72.5	-	88.3	88.1	-	-
うち カラマツ 以外の 針葉樹	R4.5	34,259	12,926	54,502	34,181	34,151	1,822	4.2
	R4.4からの累計	66,343	22,807	-	66,242	66,225	-	-
	前年同月比	82.3	51.1	124.4	82.8	82.9	330.1	-
	前年同月累計比	84.3	55.4	-	84.6	84.6	-	-
うち カラマツ	R4.5	42,497	19,134	80,031	42,364	42,351	259	4.2
	R4.4からの累計	83,236	33,600	-	82,959	82,948	-	-
	前年同月比	93.5	106.7	90.9	94.1	93.8	62.4	-
	前年同月累計比	91.2	91.7	-	91.4	91.2	-	-
広葉樹	R4.5	34,477	32,815	103,122	35,269	35,258	29	3.1
	R4.4からの累計	75,346	71,883	-	77,150	77,159	-	-
	前年同月比	95.2	95.8	93.3	95.5	95.5	90.6	-
	前年同月累計比	94.9	95.4	-	95.6	95.6	-	-



北海道水産林務部林業木材課「製材・木材チップ工場動態調査」より

木 材 需 給 情 報

☆☆☆ 令和4年6月分確報 ☆☆☆

- | | | |
|---|---|---|
| 1 | 製材工場動態調査 | 1 |
| | ・カラマツと広葉樹の製材出荷量は、前年同月を下回った。(エゾマツ・トドマツ107.3%、カラマツ81.3%、広葉樹94.0%) | |
| 2 | 木材チップ工場動態調査 | 3 |
| | ・製品出荷量は前年同月を下回った(カラマツ以外の針葉樹92.7%、カラマツ90.5%、広葉樹79.1%) | |
| 3 | 合単板工場動態調査 | 4 |
| | ・普通合板の出荷量は前年同月を下回った。 | |
| 4 | 新設住宅着工戸数(国土交通省「住宅着工統計」令和4年6月) | 5 |
| | ・新設住宅着工戸数の前年同月比は、木造で92.0%、非木造で99.5%、全戸数で95.0%だった。 | |
| 5 | 主な木材・木製品の輸出入実績(財務省「貿易統計」令和4年6月) | 6 |
| | ・原木、チップの輸入量が前年同月を上回った。 | |

北海道水産林務部林務局 林業木材課 林業金融係

〒060-8588 北海道札幌市中央区北3条西6丁目

TEL 011-206-6578 (内線28-573)

FAX 011-232-1294

E-mail suirin.rinmoku11f@pref.hokkaido.lg.jp

林業木材課データ

検索

1 製材工場動態調査

・カラマツと広葉樹の製材出荷量は、前年同月を下回った。

(エゾマツ・トドマツ107.3%、カラマツ81.3%、広葉樹94.0%)

(単位:m3、%)

		原木消費量	原木在荷量	うち輸入	製材生産量	製材出荷量	建築材	集成材原板	梱包・仕組板	パレット	床板原板	家具・建具材	魚箱	その他	うち移出	製材在荷量	維持月数	
																	原木	製材
合計	R4.6	147,282	337,615	5,968	68,739	66,914	20,247	6,829	24,486	9,716	384	871	363	4,018	40,632	63,841	2.3	1.0
	R4.4からの累計	416,823	-	-	195,144	192,750	58,402	19,214	69,533	29,876	1,165	2,346	1,152	11,062	117,264	-	-	-
	前年同月比	98.3	97.4	38.8	98.6	94.1	89.1	122.4	95.3	83.4	120.8	132.6	115.6	96.5	93.9	101.6	-	-
	前年同月累計比	98.6	-	-	99.4	95.2	90.5	110.7	95.6	94.5	103.6	109.0	123.3	92.0	96.5	-	-	-
針葉樹	R4.6	142,151	313,609		66,474	64,599	19,890	6,691	*	*	*	*	*	3,412	40,137	53,178	2.2	0.8
	R4.4からの累計	401,604	-		188,199	186,004	57,383	18,804	*	*	*	*	*	9,188	115,899	-	-	-
	前年同月比	98.1	97.7		98.6	94.1	88.7	123.9	*	*	*	*	*	106.5	93.8	105.6	-	-
	前年同月累計比	98.5	-		99.3	95.5	90.2	111.6	*	*	*	*	*	101.5	96.4	-	-	-
うち エゾマツ ・ トドマツ	R4.6	75,985	158,136		35,381	34,478	17,529	2,459	8,861	2,428	*	*	363	2,795	15,384	38,982	2.1	1.1
	R4.4からの累計	206,572	-		97,102	95,738	50,665	5,909	23,317	7,297	*	*	1,124	7,341	42,241	-	-	-
	前年同月比	113.5	122.4		116.1	107.3	87.2	403.8	140.6	99.4	*	*	115.6	119.0	127.2	100.1	-	-
	前年同月累計比	109.3	-		112.3	102.3	88.9	180.9	124.0	107.7	*	*	124.8	108.0	116.4	-	-	-
うち カラマツ	R4.6	61,586	138,541		28,920	27,970	934	4,116	15,129	7,188	*	*	*	553	23,305	9,624	2.2	0.3
	R4.4からの累計	179,549	-		83,684	83,831	2,265	12,476	44,972	22,241	*	*	*	1,721	69,551	-	-	-
	前年同月比	84.7	78.6		84.0	81.3	89.4	88.3	79.7	80.1	*	*	*	73.0	79.7	116.2	-	-
	前年同月累計比	88.2	-		87.3	88.6	83.2	96.0	85.4	92.2	*	*	*	84.9	87.5	-	-	-
広葉樹	R4.6	5,131	24,006		2,265	2,315	357	138	*	*	*	*	*	606	495	10,663	4.7	4.6
	R4.4からの累計	15,219	-		6,945	6,746	1,019	410	*	*	*	*	*	1,874	1,365	-	-	-
	前年同月比	103.4	93.9		97.9	94.0	117.8	76.7	*	*	*	*	*	63.1	109.5	85.4	-	-
	前年同月累計比	101.6	-		100.8	87.1	108.8	81.8	*	*	*	*	*	63.1	100.9	-	-	-

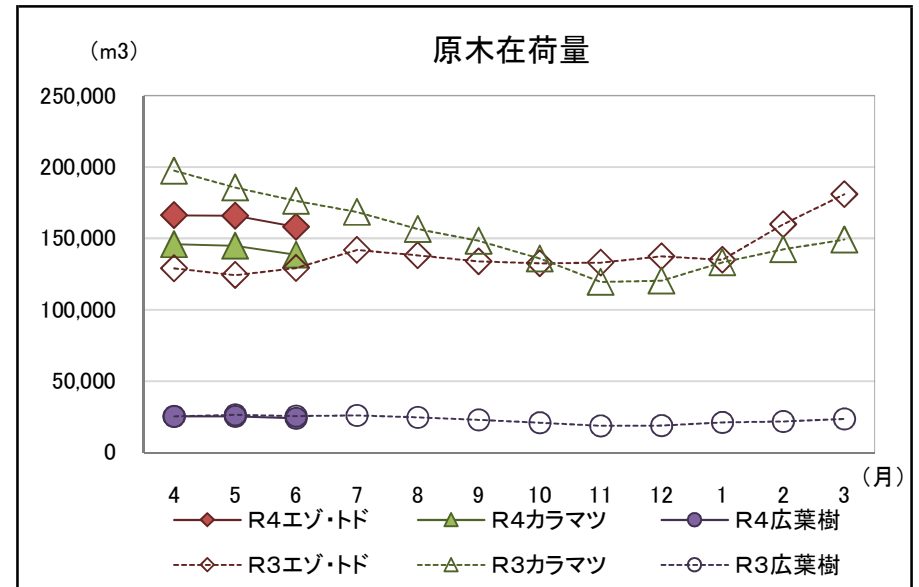
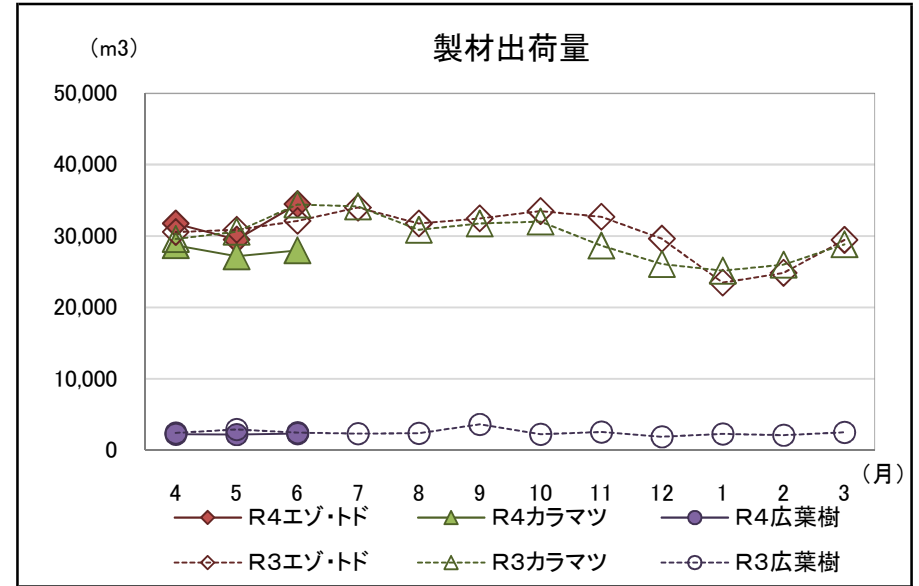
注「*」の箇所は個人又は法人その他の団体に関する秘密を保護するため、統計数値を公表しない。

北海道水産林務部林業木材課「製材・木材チップ工場動態調査」より

【参考(地域別数量)】

(単位:m3)

		原木 消費量	原木 在荷量	製材 生産量	製材 出荷量	うち移出	製材 在荷量	維持月数	
								原木	製材
エゾマツ・ テマツ	渡島	6,369	9,188	3,181	2,725	752	6,002	1.4	2.2
	檜山	1,480	3,763	759	744	505	155	2.5	0.2
	胆振	8,340	11,644	3,859	3,725	1,798	3,784	1.4	1.0
	日高	2,545	5,215	1,110	1,101	541	311	2.0	0.3
	後志・石狩・空知	2,405	1,397	1,178	1,079	441	1,627	0.6	1.5
	上川・留萌・宗谷	16,788	39,774	8,018	8,158	3,579	6,398	2.4	0.8
	オホーツク	19,912	43,989	9,608	9,387	4,483	11,597	2.2	1.2
	根室	270	2,935	143	170	0	463	10.9	2.7
	釧路	5,345	13,195	2,204	2,191	0	2,803	2.5	1.3
	十勝	12,531	27,036	5,321	5,198	3,285	5,842	2.2	1.1
	合計	75,985	158,136	35,381	34,478	15,384	38,982	2.1	1.1
カラマツ	渡島・檜山	95	2,779	52	69	20	21	29.3	0.3
	胆振・日高	4,728	18,507	1,991	1,868	1,712	752	3.9	0.4
	後志・石狩・空知	2,193	3,986	1,007	915	460	266	1.8	0.3
	上川・留萌・宗谷	9,002	18,482	4,423	4,420	3,849	421	2.1	0.1
	オホーツク	15,674	35,858	7,336	7,161	6,185	1,529	2.3	0.2
	根室・釧路	4,539	21,702	2,039	2,056	1,492	825	4.8	0.4
	十勝	25,355	37,227	12,072	11,481	9,587	5,810	1.5	0.5
	合計	61,586	138,541	28,920	27,970	23,305	9,624	2.2	0.3
広葉樹	渡島・檜山	558	2,067	249	306	60	1,031	3.7	3.4
	後志・胆振・日高・石狩・空知	199	1,073	85	123	48	94	5.4	0.8
	上川・留萌・宗谷	3,448	14,390	1,597	1,618	273	8,215	4.2	5.1
	オホーツク・根室・釧路・十勝	926	6,476	334	268	114	1,323	7	4.9
	合計	5,131	24,006	2,265	2,315	495	10,663	4.7	4.6



北海道水産林務部林業木材課「製材・木材チップ工場動態調査」より

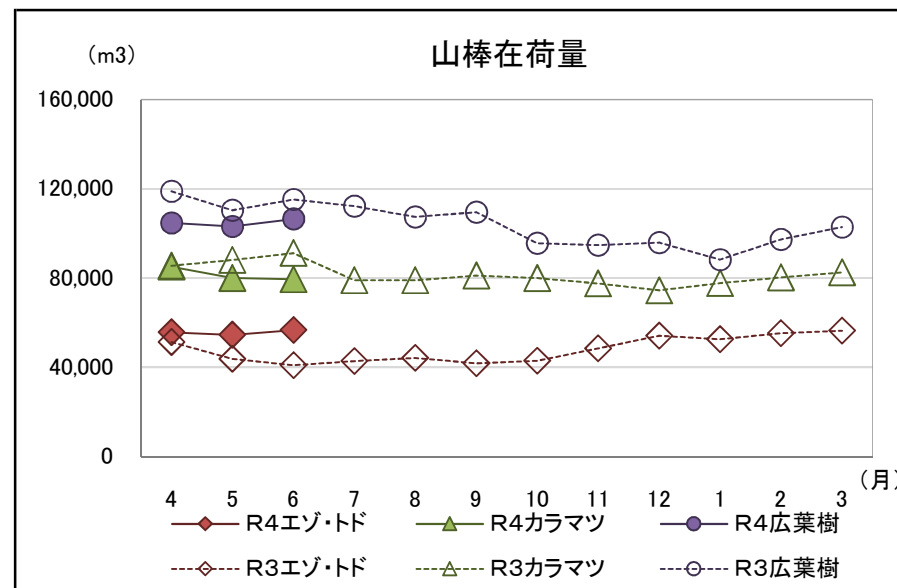
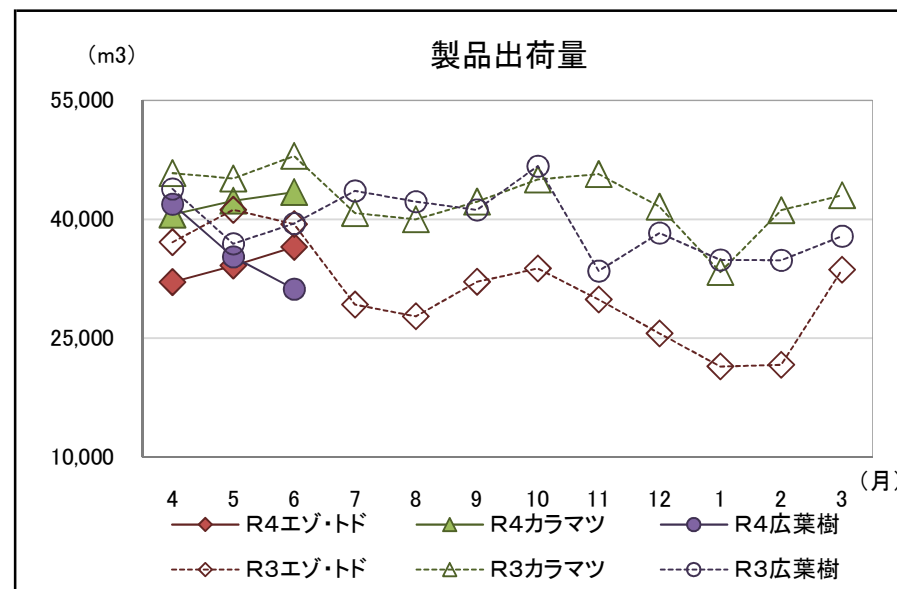
2 木材チップ工場動態調査

・製品出荷量は前年同月を下回った

(カラマツ以外の針葉樹92.7%、カラマツ90.5%、広葉樹79.1%)

(単位:m3、%)

		原料消費量		山棒在荷量	製品生産量	製品出荷量	製品在荷量	原料維持月数
			うち山棒					
合計 (針葉樹 + 広葉樹)	R4.6	111,004	58,984	242,572	111,259	111,120	2,249	4.1
	R4.4からの累計	335,929	187,274	-	337,610	337,452	-	-
	前年同月比	87.5	80.3	98.1	87.7	87.6	244.4	-
	前年同月累計比	89.3	82.6	-	89.6	89.6	-	-
針葉樹	R4.6	80,522	30,402	136,070	80,056	79,917	2,220	4.5
	R4.4からの累計	230,101	86,809	-	229,257	229,090	-	-
	前年同月比	91.1	81.4	103.0	91.6	91.5	262.1	-
	前年同月累計比	89.0	75.4	-	89.4	89.3	-	-
うち カラマツ 以外の 針葉樹	R4.6	36,656	11,132	56,632	36,550	36,495	1,877	5.1
	R4.4からの累計	102,999	33,939	-	102,792	102,720	-	-
	前年同月比	91.7	56.5	138.4	92.4	92.7	354.8	-
	前年同月累計比	86.8	55.8	-	87.2	87.3	-	-
うち カラマツ	R4.6	43,866	19,270	79,438	43,506	43,422	343	4.1
	R4.4からの累計	127,102	52,870	-	126,465	126,370	-	-
	前年同月比	90.6	109.3	87.1	90.9	90.5	107.9	-
	前年同月累計比	91.0	97.4	-	91.3	91.0	-	-
広葉樹	R4.6	30,482	28,582	106,502	31,203	31,203	29	3.7
	R4.4からの累計	105,828	100,465	-	108,353	108,362	-	-
	前年同月比	79.2	79.0	92.4	79.0	79.1	39.6	-
	前年同月累計比	89.8	90.1	-	90.1	90.2	-	-



北海道水産林務部林業木材課「製材・木材チップ工場動態調査」より

木 材 需 給 情 報

☆☆☆ 令和4年7月分確報 ☆☆☆

1	製材工場動態調査	1
	・製材出荷量は前年同月を下回った(エゾマツ・トドマツ94.3%、カラマツ84.2%、広葉樹93.6%)	
2	木材チップ工場動態調査	3
	・カラマツと広葉樹の製品出荷量は、前年同月を下回った。(カラマツ以外の針葉樹104.3%、カラマツ93.9%、広葉樹87.3%)	
3	合単板工場動態調査	4
	・普通合板の出荷量は前年同月を下回った。	
4	新設住宅着工戸数(国土交通省「住宅着工統計」令和4年7月)	5
	・新設住宅着工戸数の前年同月比は、木造で86.0%、非木造で141.4%、全戸数で107.4%だった。	
5	主な木材・木製品の輸出入実績(財務省「貿易統計」令和4年7月)	6
	・チップの輸入量が前年同月を上回った。	

北海道水産林務部林務局 林業木材課 林業金融係

〒060-8588 北海道札幌市中央区北3条西6丁目

TEL 011-206-6578 (内線28-573)

FAX 011-232-1294

E-mail suirin.rinmoku11f@pref.hokkaido.lg.jp

林業木材課データ

検索

1 製材工場動態調査

・製材出荷量は前年同月を下回った

(エゾマツ・トドマツ94.3%、カラマツ84.2%、広葉樹93.6%)

(単位:m3、%)

		原木消費量	原木在荷量	うち輸入	製材生産量	製材出荷量	建築材	集成材原板	梱包・仕組板	パレット	床板原板	家具・建具材	魚箱	その他	うち移出	製材在荷量	維持月数	
																	原木	製材
合計	R4.7	140,104	324,993	5,914	65,272	65,379	19,352	7,156	23,568	10,046	485	745	403	3,624	39,184	63,693	2.3	1.0
	R4.4からの累計	556,927	-	-	260,416	258,128	77,754	26,370	93,101	39,922	1,650	3,091	1,555	14,685	156,448	-	-	-
	前年同月比	93.4	92.6	36.9	94.1	89.4	84.1	119.3	88.1	84.6	155.9	98.5	120.7	87.7	89.5	109.3	-	-
	前年同月累計比	97.2	-	-	98.0	93.7	88.8	112.9	93.6	91.8	114.9	106.3	122.6	90.9	94.6	-	-	-
針葉樹	R4.7	135,339	303,110		63,209	63,225	19,068	7,027	*	*	*	*	*	2,994	38,751	53,121	2.2	0.8
	R4.4からの累計	536,943	-		251,408	249,229	76,451	25,831	*	*	*	*	*	12,182	154,650	-	-	-
	前年同月比	92.9	93.3		93.8	89.2	84.2	120.4	*	*	*	*	*	86.9	89.4	115.4	-	-
	前年同月累計比	97.0	-		97.9	93.8	88.6	113.9	*	*	*	*	*	97.5	94.6	-	-	-
うち エゾマツ ・ トドマツ	R4.7	70,292	151,384		32,525	32,067	16,787	2,168	7,576	2,750	*	*	399	2,294	13,783	39,411	2.2	1.2
	R4.4からの累計	276,864	-		129,627	127,805	67,452	8,077	30,893	10,047	*	*	1,523	9,635	56,024	-	-	-
	前年同月比	103.5	106.6		104.0	94.3	83.8	167.7	111.4	98.6	*	*	120.5	84.2	98.8	110.8	-	-
	前年同月累計比	107.8	-		110.1	100.2	87.6	177.1	120.7	105.0	*	*	123.6	101.2	111.5	-	-	-
うち カラマツ	R4.7	59,514	136,021		28,127	28,767	911	4,582	15,587	7,044	*	*	*	559	23,491	8,987	2.3	0.3
	R4.4からの累計	239,063	-		111,811	112,598	3,176	17,058	60,559	29,285	*	*	*	2,280	93,042	-	-	-
	前年同月比	82.3	80.7		83.9	84.2	102.6	104.8	80.4	79.2	*	*	*	91.1	84.8	120.6	-	-
	前年同月累計比	86.7	-		86.4	87.5	88.0	98.2	84.1	88.7	*	*	*	86.4	86.8	-	-	-
広葉樹	R4.7	4,765	21,883		2,063	2,154	284	129	*	*	*	*	*	630	433	10,572	4.6	4.9
	R4.4からの累計	19,984	-		9,008	8,900	1,303	539	*	*	*	*	*	2,504	1,798	-	-	-
	前年同月比	107.6	84.3		101.6	93.6	83.0	79.1	*	*	*	*	*	91.2	96.0	86.5	-	-
	前年同月累計比	103.0	-		101.0	88.6	101.9	81.2	*	*	*	*	*	68.4	99.7	-	-	-

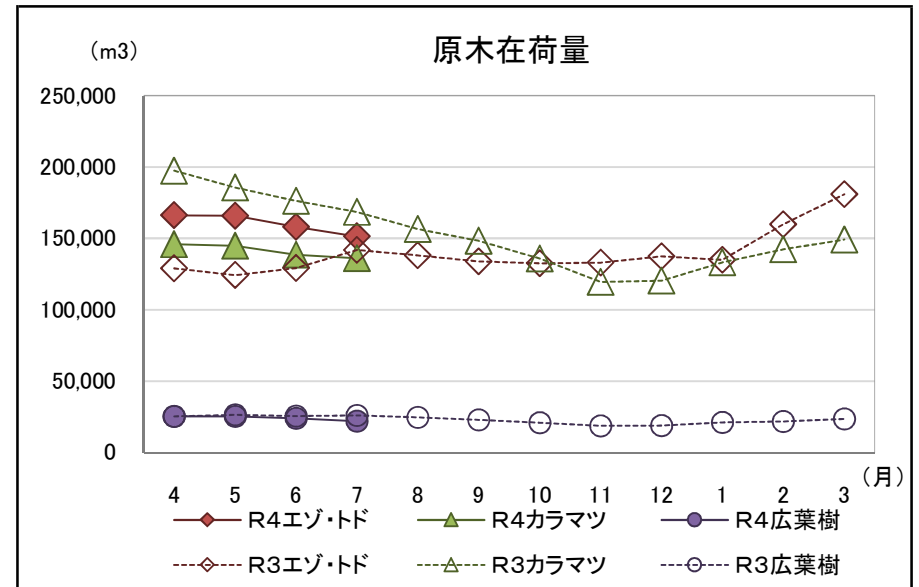
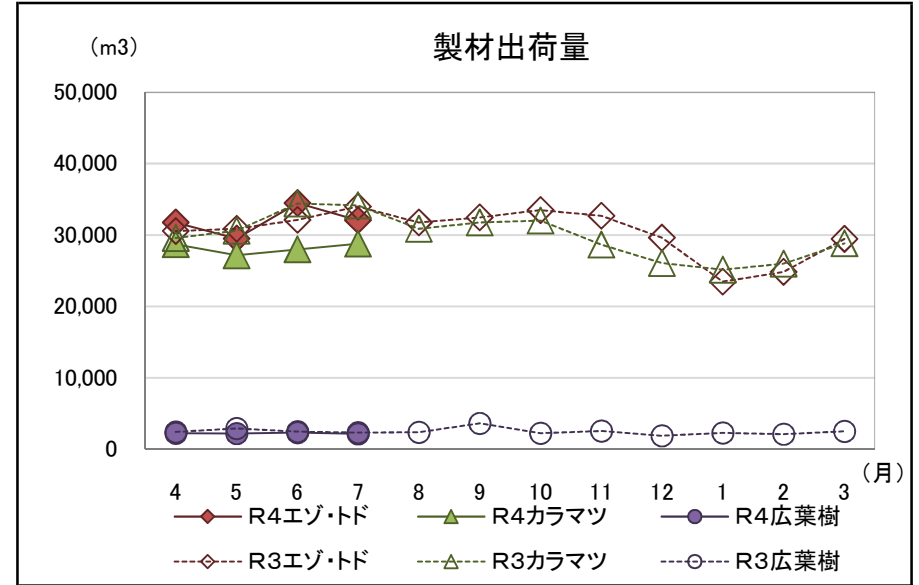
注「*」の箇所は個人又は法人その他の団体に関する秘密を保護するため、統計数値を公表しない。

北海道水産林務部林業木材課「製材・木材チップ工場動態調査」より

【参考(地域別数量)】

(単位:m3)

		原木消費量	原木在荷量	製材生産量	製材出荷量	うち移出	製材在荷量	維持月数	
								原木	製材
エゾマツ・ テマツ	渡島	6,107	10,315	3,014	2,360	686	6,646	1.7	2.8
	檜山	1,454	3,048	655	593	401	217	2.1	0.4
	胆振	8,235	9,875	3,778	3,730	1,906	3,832	1.2	1.0
	日高	1,750	4,223	743	767	405	287	2.4	0.4
	後志・石狩・空知	1,828	1,496	876	952	422	1,551	0.8	1.6
	上川・留萌・宗谷	15,789	37,097	7,425	7,105	3,028	6,718	2.3	0.9
	オホーツク	18,078	42,948	8,860	8,781	3,914	11,657	2.4	1.3
	根室	389	2,397	220	172	0	511	6.2	3.0
	釧路	5,222	14,125	2,136	2,082	0	2,857	2.7	1.4
	十勝	11,440	25,860	4,818	5,525	3,021	5,135	2.3	0.9
	合計	70,292	151,384	32,525	32,067	13,783	39,411	2.2	1.2
カラマツ	渡島・檜山	172	3,099	74	72	35	23	18.0	0.3
	胆振・日高	5,148	17,336	2,130	2,184	1,754	698	3.4	0.3
	後志・石狩・空知	2,232	4,492	1,041	865	502	442	2.0	0.5
	上川・留萌・宗谷	9,206	20,023	4,651	4,689	4,092	383	2.2	0.1
	オホーツク	15,380	33,500	7,207	7,190	6,592	1,549	2.2	0.2
	根室・釧路	4,465	20,815	2,076	2,174	1,579	727	4.7	0.3
	十勝	22,911	36,756	10,948	11,593	8,937	5,165	1.6	0.4
	合計	59,514	136,021	28,127	28,767	23,491	8,987	2.3	0.3
広葉樹	渡島・檜山	548	1,644	223	235	68	1,019	3.0	4.3
	後志・胆振・日高・石狩・空知	318	935	146	142	41	98	2.9	0.7
	上川・留萌・宗谷	3,064	13,673	1,373	1,527	194	8,061	4.5	5.3
	オホーツク・根室・釧路・十勝	835	5,631	321	250	130	1,394	6.7	5.6
	合計	4,765	21,883	2,063	2,154	433	10,572	4.6	4.9



北海道水産林務部林業木材課「製材・木材チップ工場動態調査」より

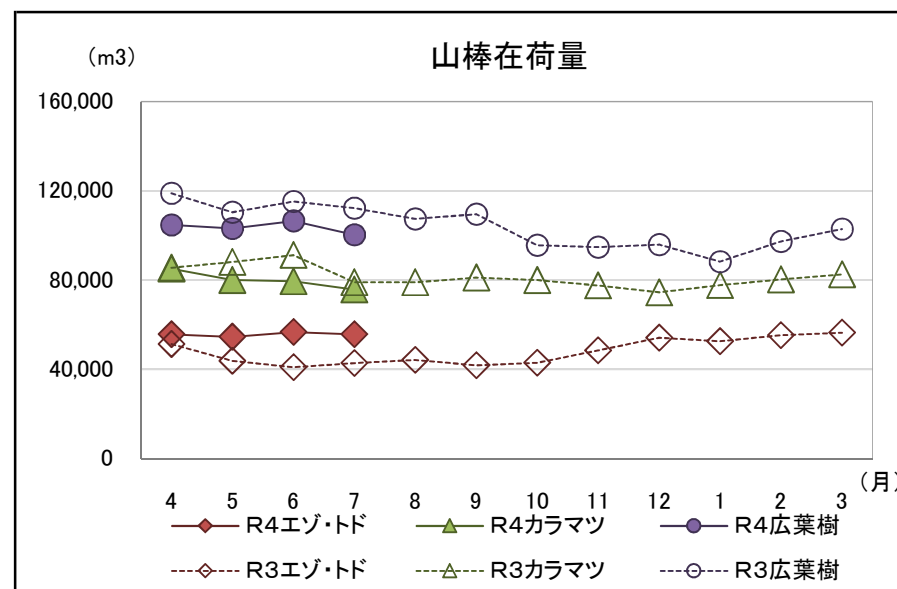
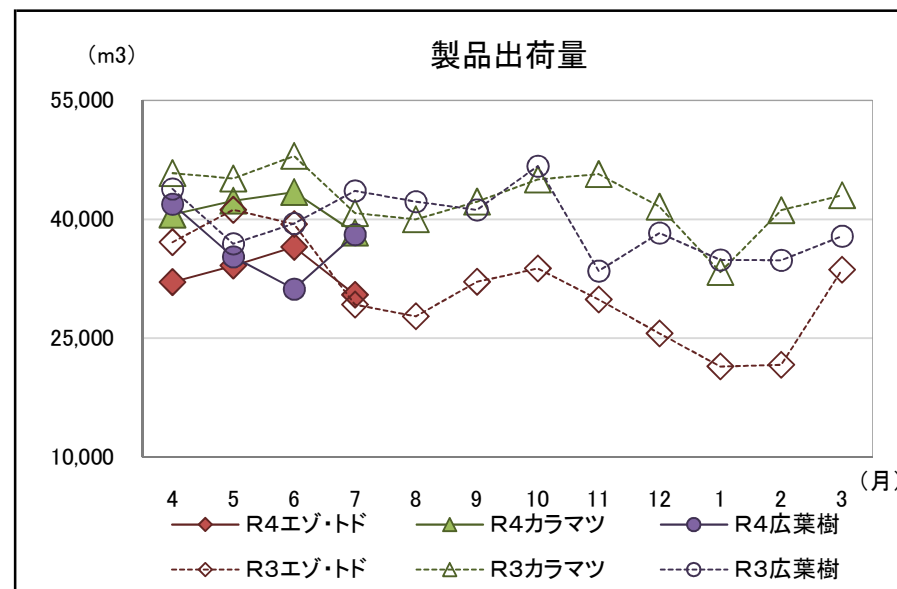
2 木材チップ工場動態調査

・カラマツと広葉樹の製品出荷量は、前年同月を下回った。

(カラマツ以外の針葉樹104.3%、カラマツ93.9%、広葉樹87.3%)

(単位:m3、%)

		原料消費量		山棒在荷量	製品生産量	製品出荷量	製品在荷量	原料維持月数
			うち山棒					
合計 (針葉樹 + 広葉樹)	R4.7	106,470	56,157	231,693	106,817	106,846	2,220	4.1
	R4.4からの累計	442,399	243,431	-	444,427	444,298	-	-
	前年同月比	94.3	92.3	99.0	94.2	94.0	296.8	-
	前年同月累計比	90.4	84.7	-	90.7	90.6	-	-
針葉樹	R4.7	69,259	20,773	131,356	68,726	68,775	2,171	6.3
	R4.4からの累計	299,360	107,582	-	297,983	297,865	-	-
	前年同月比	97.9	99.8	107.9	98.3	98.2	303.6	-
	前年同月累計比	90.9	79.1	-	91.3	91.2	-	-
うち カラマツ 以外の 針葉樹	R4.7	30,658	6,991	55,676	30,541	30,487	1,931	8.0
	R4.4からの累計	133,657	40,930	-	133,333	133,207	-	-
	前年同月比	103.6	69.9	130.4	104.8	104.3	434.9	-
	前年同月累計比	90.1	57.8	-	90.7	90.7	-	-
うち カラマツ	R4.7	38,601	13,782	75,680	38,185	38,288	240	5.5
	R4.4からの累計	165,703	66,652	-	164,650	164,658	-	-
	前年同月比	93.8	127.4	95.8	93.7	93.9	88.6	-
	前年同月累計比	91.6	102.4	-	91.8	91.6	-	-
広葉樹	R4.7	37,211	35,384	100,337	38,091	38,071	49	2.8
	R4.4からの累計	143,039	135,849	-	146,444	146,433	-	-
	前年同月比	88.3	88.4	89.4	87.5	87.3	148.5	-
	前年同月累計比	89.4	89.6	-	89.4	89.4	-	-



北海道水産林務部林業木材課「製材・木材チップ工場動態調査」より

木 材 需 給 情 報

☆☆☆ 令和4年8月分確報 ☆☆☆

1	製材工場動態調査	1
	・製材出荷量は前年同月を下回った(エゾマツ・トドマツ88.9%、カラマツ83.4%、広葉樹82.8%)	
2	木材チップ工場動態調査	3
	・カラマツと広葉樹の製品出荷量は、前年同月を下回った。(カラマツ以外の針葉樹105.4%、カラマツ96.4%、広葉樹91.7%)	
3	合単板工場動態調査	4
	・普通合板の出荷量は前年同月を下回った。	
4	新設住宅着工戸数(国土交通省「住宅着工統計」令和4年8月)	5
	・新設住宅着工戸数の前年同月比は、木造で77.0%、非木造で156.0%、全戸数で106.1%だった。	
5	主な木材・木製品の輸出入実績(財務省「貿易統計」令和4年8月)	6
	・原木、製材の輸入量が前年同月を上回った。	

北海道水産林務部林務局 林業木材課 林業金融係

〒060-8588 北海道札幌市中央区北3条西6丁目

TEL 011-206-6578 (内線28-573)

FAX 011-232-1294

E-mail suirin.rinmoku11f@pref.hokkaido.lg.jp

林業木材課データ

検索

1 製材工場動態調査

・製材出荷量は前年同月を下回った

(エゾマツ・トドマツ88. 9%、カラマツ83. 4%、広葉樹82. 8%)

(単位:m3、%)

		原木消費量	原木在荷量	うち輸入	製材生産量	製材出荷量	建築材	集成材原板	梱包・仕組板	パレット	床板原板	家具・建具材	魚箱	その他	うち移出	製材在荷量	維持月数	
																	原木	製材
合計	R4.8	128,901	327,270	7,693	59,843	57,879	17,310	6,174	20,458	9,377	403	576	466	3,115	34,839	65,608	2.5	1.1
	R4.4からの累計	685,828	-	-	320,259	316,007	95,064	32,544	113,559	49,299	2,053	3,667	2,021	17,801	191,287	-	-	-
	前年同月比	92.1	98.4	49.9	92.0	85.6	80.0	120.7	87.2	84.9	131.3	100.3	72.2	64.9	87.6	117.8	-	-
	前年同月累計比	96.2	-	-	96.8	92.1	87.1	114.3	92.4	90.4	117.8	105.3	105.6	85.0	93.3	-	-	-
針葉樹	R4.8	123,838	304,727		57,642	55,919	17,046	6,049	*	*	*	*	*	2,460	34,422	54,795	2.5	1.0
	R4.4からの累計	660,781	-		309,050	305,148	93,497	31,880	*	*	*	*	*	14,642	189,072	-	-	-
	前年同月比	91.4	98.9		91.3	85.7	79.9	121.9	*	*	*	*	*	64.9	87.4	124.9	-	-
	前年同月累計比	95.9	-		96.6	92.2	86.9	115.3	*	*	*	*	*	89.9	93.2	-	-	-
うち エゾマツ ・ トドマツ	R4.8	62,876	154,219		29,285	28,209	15,259	1,645	6,430	2,445	*	*	464	1,921	12,280	40,443	2.5	1.4
	R4.4からの累計	339,740	-		158,912	156,014	82,711	9,722	37,323	12,492	*	*	1,987	11,556	68,304	-	-	-
	前年同月比	96.2	111.7		97.8	88.9	81.7	124.1	103.8	103.2	*	*	72.0	75.6	101.2	119.8	-	-
	前年同月累計比	105.4	-		107.6	97.9	86.4	165.2	117.4	104.6	*	*	105.9	95.8	109.5	-	-	-
うち カラマツ	R4.8	56,661	134,709		26,321	25,746	740	4,218	13,552	6,788	*	*	*	366	20,873	9,557	2.4	0.4
	R4.4からの累計	295,724	-		138,131	138,343	3,916	21,276	74,111	36,073	*	*	*	2,645	113,915	-	-	-
	前年同月比	86.8	86.1		85.1	83.4	81.5	120.0	80.4	81.2	*	*	*	31.0	81.2	127.2	-	-
	前年同月累計比	86.7	-		86.2	86.7	86.7	101.9	83.4	87.2	*	*	*	69.3	85.7	-	-	-
広葉樹	R4.8	5,063	22,543		2,201	1,960	264	125	*	*	*	*	*	655	417	10,813	4.5	5.5
	R4.4からの累計	25,047	-		11,209	10,860	1,567	664	*	*	*	*	*	3,159	2,215	-	-	-
	前年同月比	113.7	91.7		112.0	82.8	87.1	81.2	*	*	*	*	*	65.2	105.0	91.5	-	-
	前年同月累計比	105.0	-		103.0	87.5	99.1	81.2	*	*	*	*	*	67.7	100.6	-	-	-

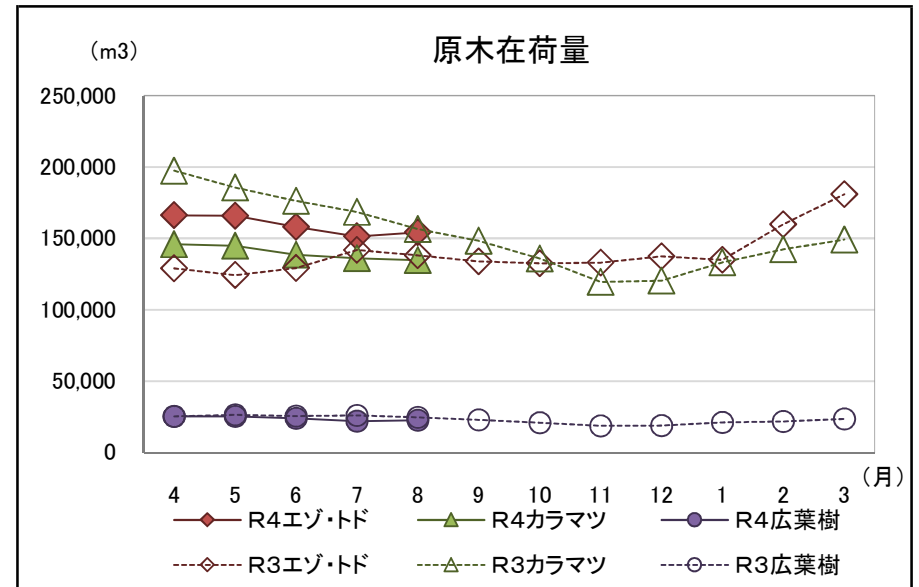
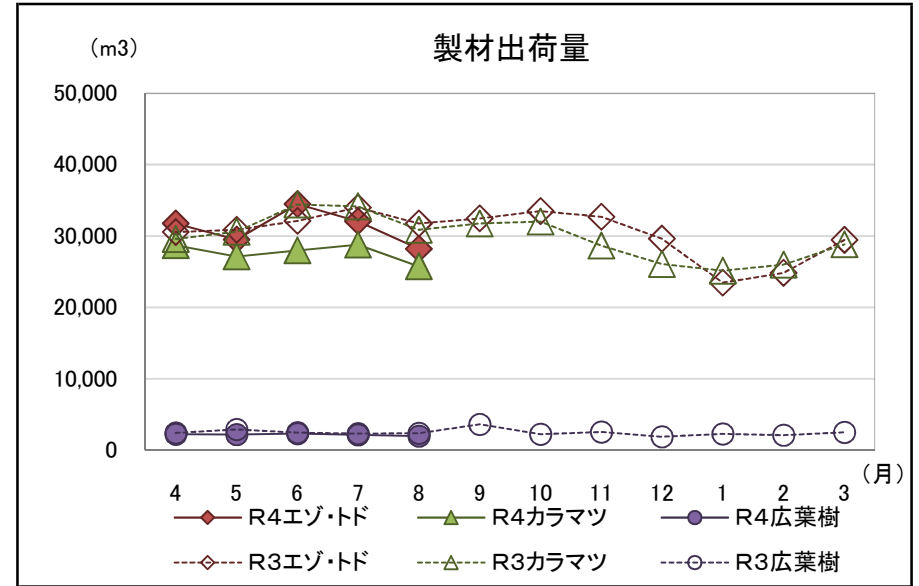
注「*」の箇所は個人又は法人その他の団体に関する秘密を保護するため、統計数値を公表しない。

北海道水産林務部林業木材課「製材・木材チップ工場動態調査」より

【参考(地域別数量)】

(単位:m3)

	原木消費量	原木在荷量	製材生産量	製材出荷量	うち移出	製材在荷量	維持月数		
							原木	製材	
エゾマツ・テマツ	渡島	4,905	9,421	2,454	1,857	666	7,242	1.9	3.9
	檜山	1,047	3,471	532	588	406	161	3.3	0.3
	胆振	7,237	7,171	3,287	3,576	1,859	3,543	1.0	1.0
	日高	1,821	4,557	828	781	406	334	2.5	0.4
	後志・石狩・空知	1,771	1,920	861	737	315	1,675	1.1	2.3
	上川・留萌・宗谷	13,493	37,092	6,488	6,229	2,615	6,977	2.7	1.1
	オホーツク	17,562	49,290	8,334	8,164	3,664	11,784	2.8	1.4
	根室	422	2,116	209	140	0	580	5.0	4.1
	釧路	5,112	14,549	2,209	2,146	0	2,920	2.8	1.4
	十勝	9,506	24,632	4,083	3,991	2,349	5,227	2.6	1.3
合計	62,876	154,219	29,285	28,209	12,280	40,443	2.5	1.4	
カラマツ	渡島・檜山	196	3,421	98	102	70	19	17.4	0.2
	胆振・日高	4,425	15,289	1,937	1,752	1,297	883	3.5	0.5
	後志・石狩・空知	2,246	3,914	1,015	839	428	618	1.7	0.7
	上川・留萌・宗谷	8,749	19,453	4,141	3,904	3,241	620	2.2	0.2
	オホーツク	14,567	32,451	6,738	6,457	5,648	1,825	2.2	0.3
	根室・釧路	4,190	25,147	1,895	1,985	1,475	637	6.0	0.3
	十勝	22,288	35,034	10,497	10,707	8,714	4,955	1.6	0.5
合計	56,661	134,709	26,321	25,746	20,873	9,557	2.4	0.4	
広葉樹	渡島・檜山	437	1,365	176	145	14	1,050	3.1	7.2
	後志・胆振・日高・石狩・空知	290	797	131	127	57	102	2.7	0.8
	上川・留萌・宗谷	3,531	15,145	1,559	1,440	193	8,180	4.3	5.7
	オホーツク・根室・釧路・十勝	805	5,236	335	248	153	1,481	6.5	6.0
合計	5,063	22,543	2,201	1,960	417	10,813	4.5	5.5	



北海道水産林務部林業木材課「製材・木材チップ工場動態調査」より

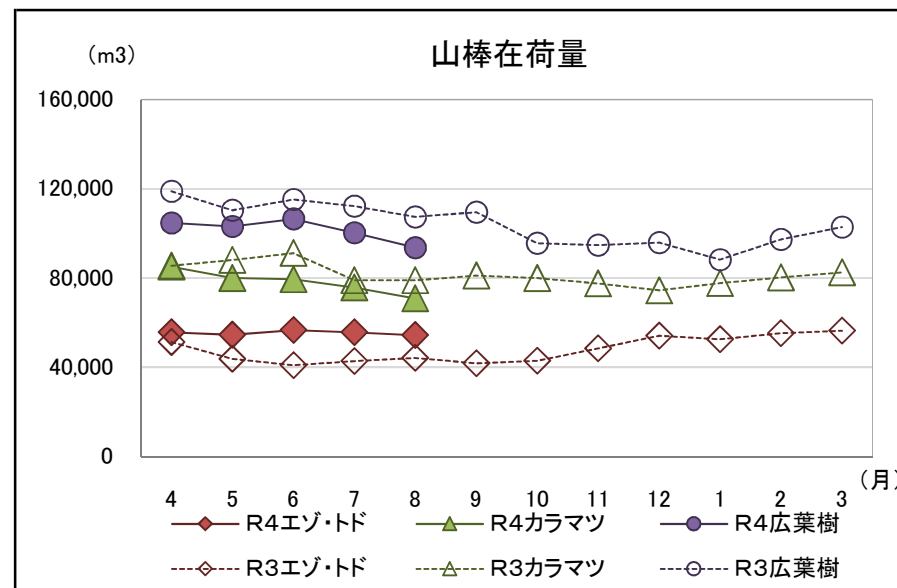
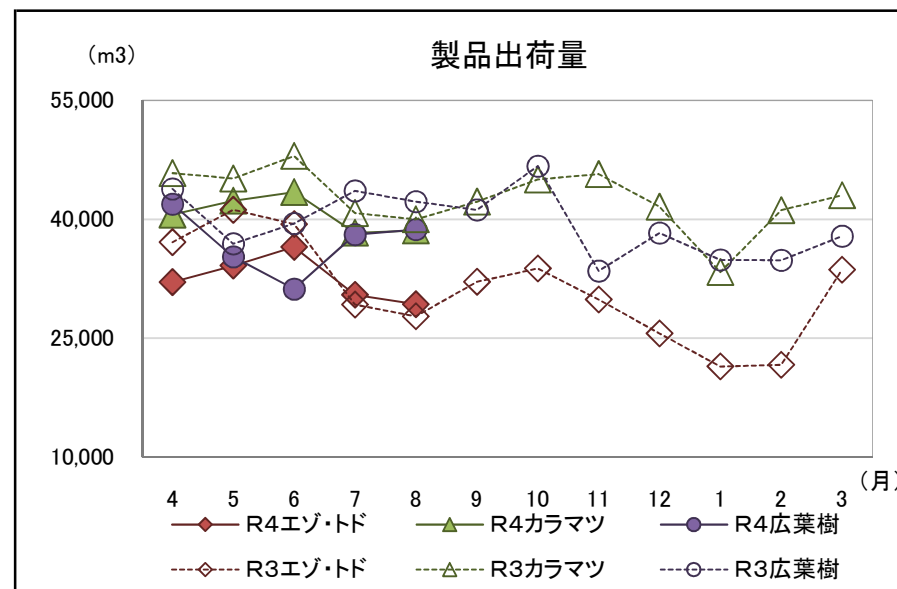
2 木材チップ工場動態調査

・カラマツと広葉樹の製品出荷量は、前年同月を下回った。

(カラマツ以外の針葉樹105.4%、カラマツ96.4%、広葉樹91.7%)

(単位:m3、%)

		原料消費量		山棒在荷量	製品生産量	製品出荷量	製品在荷量	原料維持月数
			うち山棒					
合計 (針葉樹 + 広葉樹)	R4.8	105,670	60,895	218,973	106,481	106,545	2,156	3.6
	R4.4からの累計	548,069	304,326	-	550,908	550,843	-	-
	前年同月比	96.6	99.2	95.0	96.9	96.9	303.7	-
	前年同月累計比	91.6	87.2	-	91.8	91.8	-	-
針葉樹	R4.8	68,006	25,036	125,289	67,797	67,836	2,132	5.0
	R4.4からの累計	367,366	132,618	-	365,780	365,701	-	-
	前年同月比	99.8	113.2	101.7	100.3	100.1	376.7	-
	前年同月累計比	92.5	83.9	-	92.8	92.7	-	-
うち カラマツ 以外の 針葉樹	R4.8	29,293	9,163	54,395	29,275	29,268	1,938	5.9
	R4.4からの累計	162,950	50,093	-	162,608	162,475	-	-
	前年同月比	105.3	107.5	123.2	105.8	105.4	568.3	-
	前年同月累計比	92.5	63.1	-	93.1	93.0	-	-
うち カラマツ	R4.8	38,713	15,873	70,894	38,522	38,568	194	4.5
	R4.4からの累計	204,416	82,525	-	203,172	203,226	-	-
	前年同月比	96.0	116.7	89.7	96.4	96.4	86.2	-
	前年同月累計比	92.4	104.8	-	92.7	92.5	-	-
広葉樹	R4.8	37,664	35,859	93,684	38,684	38,709	24	2.6
	R4.4からの累計	180,703	171,708	-	185,128	185,142	-	-
	前年同月比	91.2	91.3	87.2	91.4	91.7	16.7	-
	前年同月累計比	89.8	90.0	-	89.8	89.9	-	-



北海道水産林務部林業木材課「製材・木材チップ工場動態調査」より

木 材 需 給 情 報

☆☆☆ 令和4年9月分確報 ☆☆☆

1	製材工場動態調査	1
	・製材出荷量は前年同月を下回った(エゾマツ・トドマツ92. 2%、カラマツ84. 7%、広葉樹60. 0%)	
2	木材チップ工場動態調査	3
	・カラマツと広葉樹の製品出荷量は、前年同月を下回った。(カラマツ以外の針葉樹102. 5%、カラマツ82. 5%、広葉樹95. 7%)	
3	合単板工場動態調査	4
	・普通合板の出荷量は前年同月を下回った。	
4	新設住宅着工戸数(国土交通省「住宅着工統計」令和4年9月)	5
	・新設住宅着工戸数の前年同月比は、木造で77. 9%、非木造で73. 8%、全戸数で76. 1%だった。	
5	主な木材・木製品の輸出入実績(財務省「貿易統計」令和4年9月)	6
	・原木、チップの輸入量が前年同月を上回った。	

北海道水産林務部林務局 林業木材課 林業金融係

〒060-8588 北海道札幌市中央区北3条西6丁目

TEL 011-206-6578 (内線28-573)

FAX 011-232-1294

E-mail suirin.rinmoku11f@pref.hokkaido.lg.jp

林業木材課データ

検索

1 製材工場動態調査

・製材出荷量は前年同月を下回った

(エゾマツ・トドマツ92. 2%、カラマツ84. 7%、広葉樹60. 0%)

(単位:m3、%)

		原木消費量	原木在荷量	うち輸入	製材生産量	製材出荷量	建築材	集成材原板	梱包・仕組板	パレット	床板原板	家具・建具材	魚箱	その他	うち移出	製材在荷量	維持月数	
																	原木	製材
合計	R4.9	135,241	328,129	7,286	62,873	61,111	17,225	6,566	22,719	9,319	564	699	569	3,450	37,071	67,541	2.4	1.1
	R4.4からの累計	821,069	-	-	383,132	377,118	112,289	39,110	136,278	58,618	2,617	4,366	2,590	21,251	228,358	-	-	-
	前年同月比	91.9	102.8	49.4	92.5	87.4	81.7	115.0	91.0	82.2	165.9	103.4	78.4	68.1	89.6	126.0	-	-
	前年同月累計比	95.5	-	-	96.1	91.3	86.2	114.4	92.1	89.0	125.6	105.0	98.1	81.7	92.6	-	-	-
針葉樹	R4.9	129,590	307,962		60,261	58,945	16,949	6,435	*	*	*	*	*	2,893	36,633	56,282	2.4	1.0
	R4.4からの累計	790,371	-		369,311	364,093	110,446	38,315	*	*	*	*	*	17,535	225,705	-	-	-
	前年同月比	91.3	104.0		92.0	88.9	81.8	116.2	*	*	*	*	*	95.7	89.6	130.9	-	-
	前年同月累計比	95.1	-		95.8	91.7	86.1	115.5	*	*	*	*	*	90.8	92.6	-	-	-
うち エゾマツ ・ トドマツ	R4.9	69,025	157,610		31,752	29,921	15,183	1,779	7,308	2,861	*	*	552	2,201	13,169	42,455	2.3	1.4
	R4.4からの累計	408,765	-		190,664	185,935	97,894	11,501	44,631	15,353	*	*	2,539	13,757	81,473	-	-	-
	前年同月比	100.3	117.8		101.1	92.2	81.8	105.5	109.5	118.8	*	*	76.7	91.9	104.2	130.3	-	-
	前年同月累計比	104.5	-		106.5	97.0	85.7	151.9	116.0	107.0	*	*	97.8	95.2	108.6	-	-	-
うち カラマツ	R4.9	56,423	132,948		26,626	26,900	603	4,384	14,908	6,337	*	*	*	551	22,264	9,273	2.4	0.3
	R4.4からの累計	352,147	-		164,757	165,243	4,519	25,660	89,019	42,410	*	*	*	3,196	136,179	-	-	-
	前年同月比	82.7	89.6		83.5	84.7	62.6	120.8	83.0	73.1	*	*	*	106.0	82.9	121.7	-	-
	前年同月累計比	86.0	-		85.7	86.3	82.4	104.7	83.3	84.7	*	*	*	73.7	85.3	-	-	-
広葉樹	R4.9	5,651	20,167		2,612	2,166	276	131	*	*	*	*	*	557	438	11,259	3.6	5.2
	R4.4からの累計	30,698	-		13,821	13,026	1,843	795	*	*	*	*	*	3,716	2,653	-	-	-
	前年同月比	110.8	88.5		108.4	60.0	75.2	76.6	*	*	*	*	*	27.2	89.6	106.0	-	-
	前年同月累計比	106.0	-		104.0	81.3	94.6	80.4	*	*	*	*	*	55.4	98.6	-	-	-

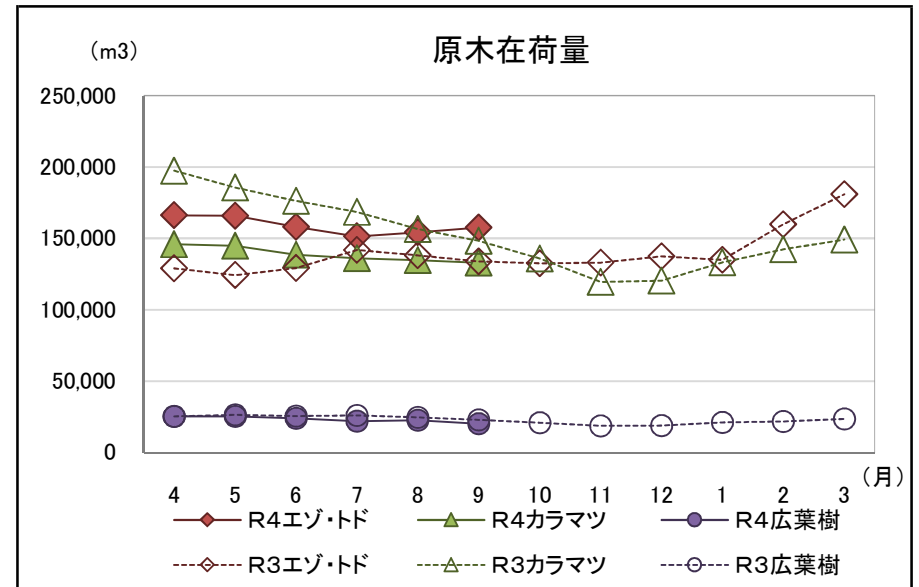
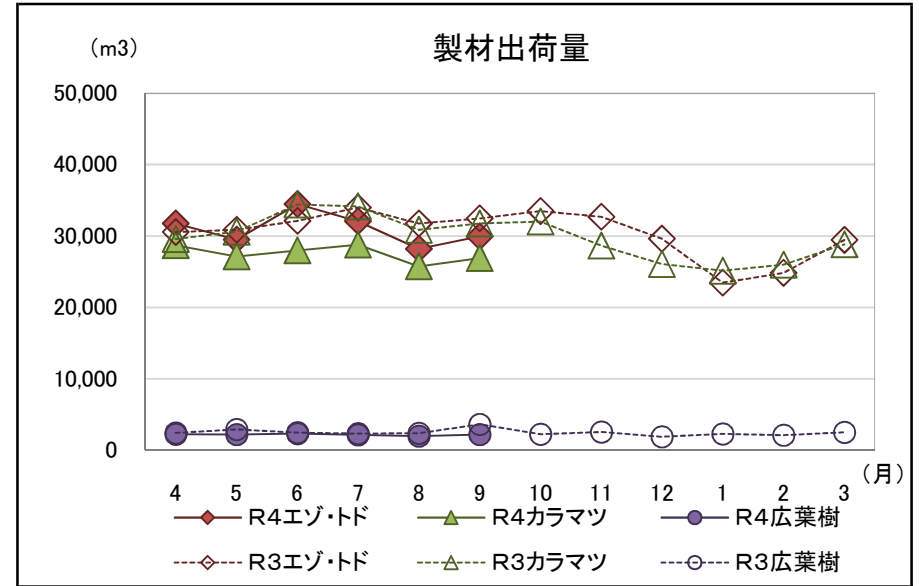
注「*」の箇所は個人又は法人その他の団体に関する秘密を保護するため、統計数値を公表しない。

北海道水産林務部林業木材課「製材・木材チップ工場動態調査」より

【参考(地域別数量)】

(単位:m3)

	原木消費量	原木在荷量	製材生産量	製材出荷量		製材在荷量	維持月数		
				うち移出			原木	製材	
エゾマツ・ テマツ	渡島	5,804	11,376	2,866	1,689	642	8,419	2.0	5.0
	檜山	1,396	3,292	601	580	402	182	2.4	0.3
	胆振	7,580	7,470	3,505	3,308	1,536	3,740	1.0	1.1
	日高	2,925	4,362	1,142	1,023	639	453	1.5	0.4
	後志・石狩・空知	1,678	2,087	847	845	237	1,677	1.2	2.0
	上川・留萌・宗谷	15,802	39,861	7,501	7,040	3,160	7,438	2.5	1.1
	オホーツク	18,087	46,955	8,542	8,726	3,655	11,571	2.6	1.3
	根室	341	2,429	184	200	0	564	7.1	2.8
	釧路	5,102	12,901	2,148	1,894	0	3,384	2.5	1.8
	十勝	10,310	26,877	4,416	4,616	2,898	5,027	2.6	1.1
合計	69,025	157,610	31,752	29,921	13,169	42,455	2.3	1.4	
カラマツ	渡島・檜山	215	3,503	107	82	26	43	16.3	0.5
	胆振・日高	3,963	13,389	1,725	1,896	1,529	712	3.4	0.4
	後志・石狩・空知	2,001	3,542	896	977	384	537	1.8	0.5
	上川・留萌・宗谷	8,894	19,682	4,163	4,343	3,733	440	2.2	0.1
	オホーツク	15,178	31,090	7,147	7,141	6,057	1,822	2.0	0.3
	根室・釧路	4,171	25,278	1,932	1,816	1,463	753	6.1	0.4
	十勝	22,001	36,464	10,656	10,645	9,072	4,966	1.7	0.5
合計	56,423	132,948	26,626	26,900	22,264	9,273	2.4	0.3	
広葉樹	渡島・檜山	574	1,028	256	251	44	1,055	1.8	4.2
	後志・胆振・日高・石狩・空知	218	762	106	121	51	87	3.5	0.7
	上川・留萌・宗谷	3,777	13,899	1,776	1,536	220	8,420	3.7	5.5
	オホーツク・根室・釧路・十勝	1,082	4,478	474	258	123	1,697	4.1	6.6
	合計	5,651	20,167	2,612	2,166	438	11,259	3.6	5.2



北海道水産林務部林業木材課「製材・木材チップ工場動態調査」より

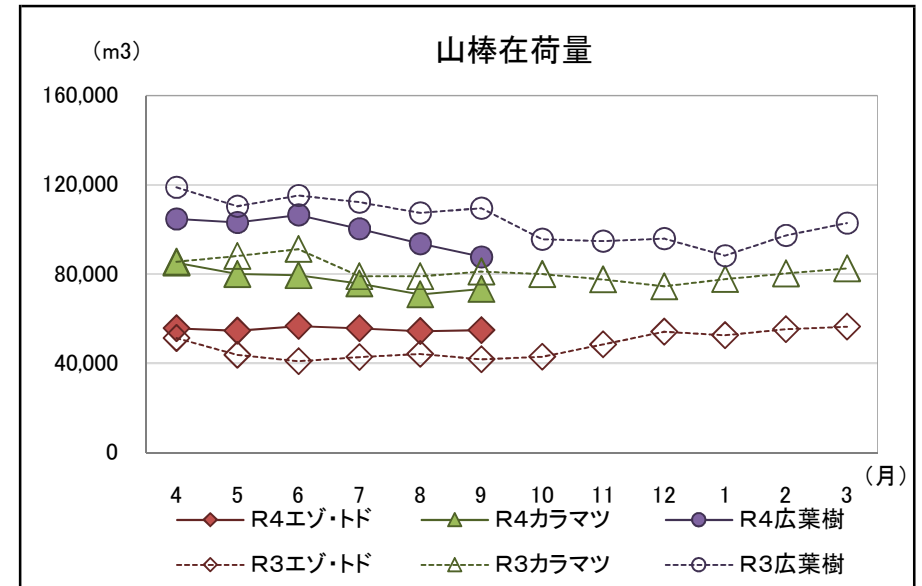
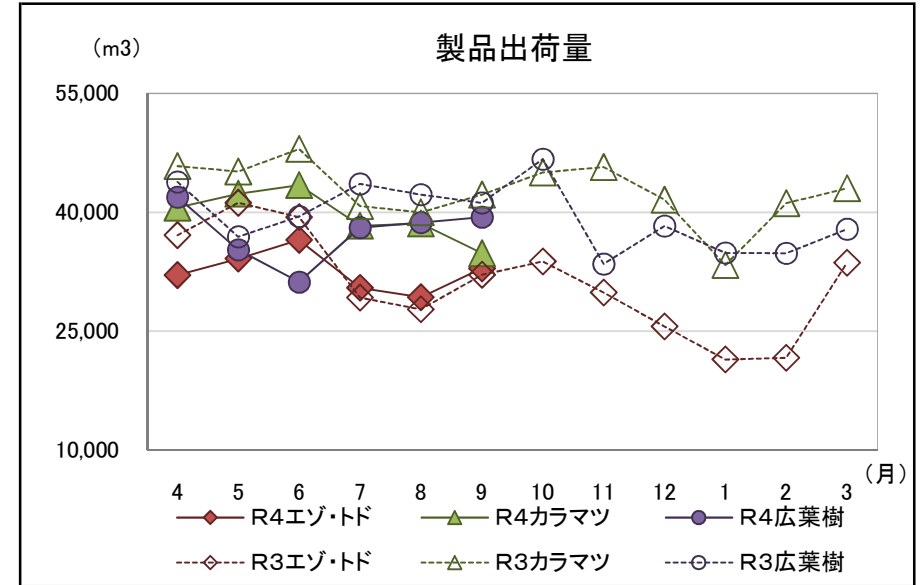
2 木材チップ工場動態調査

・カラマツと広葉樹の製品出荷量は、前年同月を下回った。

(カラマツ以外の針葉樹102.5%、カラマツ82.5%、広葉樹95.7%)

(単位:m3、%)

		原料消費量		山棒 在荷量	製品 生産量	製品 出荷量	製品 在荷量	原料維持 月数
			うち山棒					
合計 (針葉樹 + 広葉樹)	R4.9	106,497	59,017	215,830	106,841	107,139	1,858	3.7
	R4.4からの累計	654,566	363,343	-	657,749	657,982	-	-
	前年同月比	92.8	96.9	92.9	92.6	92.8	312.3	-
	前年同月累計比	91.8	88.7	-	91.9	91.9	-	-
針葉樹	R4.9	68,021	22,533	128,097	67,435	67,738	1,829	5.7
	R4.4からの累計	435,387	155,151	-	433,215	433,439	-	-
	前年同月比	90.9	97.0	104.2	90.7	91.1	331.9	-
	前年同月累計比	92.2	85.6	-	92.5	92.5	-	-
うち カラマツ 以外の 針葉樹	R4.9	32,841	10,223	54,784	32,684	32,906	1,716	5.4
	R4.4からの累計	195,791	60,316	-	195,292	195,381	-	-
	前年同月比	101.6	110.0	131.0	101.7	102.5	467.6	-
	前年同月累計比	93.9	68.0	-	94.4	94.5	-	-
うち カラマツ	R4.9	35,180	12,310	73,313	34,751	34,832	113	6.0
	R4.4からの累計	239,596	94,835	-	237,923	238,058	-	-
	前年同月比	82.7	88.3	90.4	82.4	82.5	61.4	-
	前年同月累計比	90.9	102.4	-	91.0	90.9	-	-
広葉樹	R4.9	38,476	36,484	87,733	39,406	39,401	29	2.4
	R4.4からの累計	219,179	208,192	-	224,534	224,543	-	-
	前年同月比	96.5	96.8	80.1	95.9	95.7	65.9	-
	前年同月累計比	90.9	91.1	-	90.8	90.8	-	-



北海道水産林務部林業木材課「製材・木材チップ工場動態調査」より

木 材 需 給 情 報

☆☆☆ 令和4年10月分確報 ☆☆☆

1	製材工場動態調査	1
	・広葉樹の製材出荷量は、前年同月を上回った。(エゾマツ・トドマツ88.0%、カラマツ83.9%、広葉樹103.8%)	
2	木材チップ工場動態調査	3
	・カラマツと広葉樹の製品出荷量は、前年同月を下回った。(カラマツ以外の針葉樹105.2%、カラマツ86.8%、広葉樹76.3%)	
3	合単板工場動態調査	4
	・普通合板の出荷量は前年同月を下回った。	
4	新設住宅着工戸数(国土交通省「住宅着工統計」令和4年10月)	5
	・新設住宅着工戸数の前年同月比は、木造で75.0%、非木造で115.7%、全戸数で87.3%だった。	
5	主な木材・木製品の輸出入実績(財務省「貿易統計」令和4年10月)	6
	・原木、製材の輸入量が前年同月を上回った。	

北海道水産林務部林務局 林業木材課 林業金融係

〒060-8588 北海道札幌市中央区北3条西6丁目

TEL 011-206-6578 (内線28-573)

FAX 011-232-1294

E-mail suirin.rinmoku11f@pref.hokkaido.lg.jp

林業木材課データ

検索

1 製材工場動態調査

・広葉樹の製材出荷量は、前年同月を上回った。

(エゾマツ・トドマツ88.0%、カラマツ83.9%、広葉樹103.8%)

(単位:m3、%)

		原木 消費量	原木 在荷量	うち輸入	製材 生産量	製材 出荷量	建築材	集成材 原板	梱包・ 仕組板	パレット	床板原板	家具・ 建具材	魚箱	その他	うち移出	製材 在荷量	維持月数	
																	原木	製材
合計	R4.10	137,854	321,712	7,358	64,092	60,723	17,178	6,401	22,390	9,465	454	837	479	3,519	37,637	70,857	2.3	1.2
	R4.4からの累計	958,923	-	-	447,224	437,841	129,467	45,511	158,668	68,083	3,071	5,203	3,069	24,770	265,995	-	-	-
	前年同月比	92.0	105.5	52.5	92.7	86.9	78.7	114.6	87.6	82.3	124.7	109.8	70.4	97.8	86.2	130.8	-	-
	前年同月累計比	95.0	-	-	95.6	90.6	85.1	114.5	91.5	88.0	125.5	105.7	92.5	83.6	91.7	-	-	-
針葉樹	R4.10	132,945	303,726		61,829	58,419	16,739	6,253	*	*	*	*	*	2,993	37,082	59,639	2.3	1.0
	R4.4からの累計	923,316	-		431,140	422,512	127,185	44,568	*	*	*	*	*	20,528	262,787	-	-	-
	前年同月比	91.7	107.0		92.5	86.3	77.6	115.2	*	*	*	*	*	100.4	85.8	137.3	-	-
	前年同月累計比	94.6	-		95.3	90.9	84.9	115.4	*	*	*	*	*	92.1	91.6	-	-	-
うち エゾマツ ・ トドマツ	R4.10	67,239	155,211		30,829	29,472	14,727	1,576	7,532	2,770	*	*	468	2,316	13,602	43,750	2.3	1.5
	R4.4からの累計	476,004	-		221,493	215,407	112,621	13,077	52,163	18,123	*	*	3,007	16,073	95,075	-	-	-
	前年同月比	92.6	117.0		94.3	88.0	77.1	96.3	107.9	102.0	*	*	71.9	96.7	93.1	137.7	-	-
	前年同月累計比	102.7	-		104.6	95.6	84.5	142.0	114.8	106.2	*	*	92.6	95.4	106.1	-	-	-
うち カラマツ	R4.10	58,817	130,025		27,669	26,878	817	4,483	14,421	6,545	*	*	*	550	22,179	10,073	2.2	0.4
	R4.4からの累計	410,964	-		192,426	192,121	5,336	30,143	103,440	48,955	*	*	*	3,746	158,358	-	-	-
	前年同月比	86.5	95.7		86.3	83.9	71.5	123.2	79.4	76.6	*	*	*	105.6	81.6	112.6	-	-
	前年同月累計比	86.1	-		85.8	86.0	80.6	107.1	82.7	83.5	*	*	*	77.1	84.7	-	-	-
広葉樹	R4.10	4,909	17,986		2,263	2,304	439	148	*	*	*	*	*	526	555	11,218	3.7	4.9
	R4.4からの累計	35,607	-		16,084	15,330	2,282	943	*	*	*	*	*	4,242	3,208	-	-	-
	前年同月比	98.4	86.2		98.5	103.8	165.7	94.3	*	*	*	*	*	85.5	126.1	104.8	-	-
	前年同月累計比	104.9	-		103.2	84.1	103.1	82.3	*	*	*	*	*	57.9	102.5	-	-	-

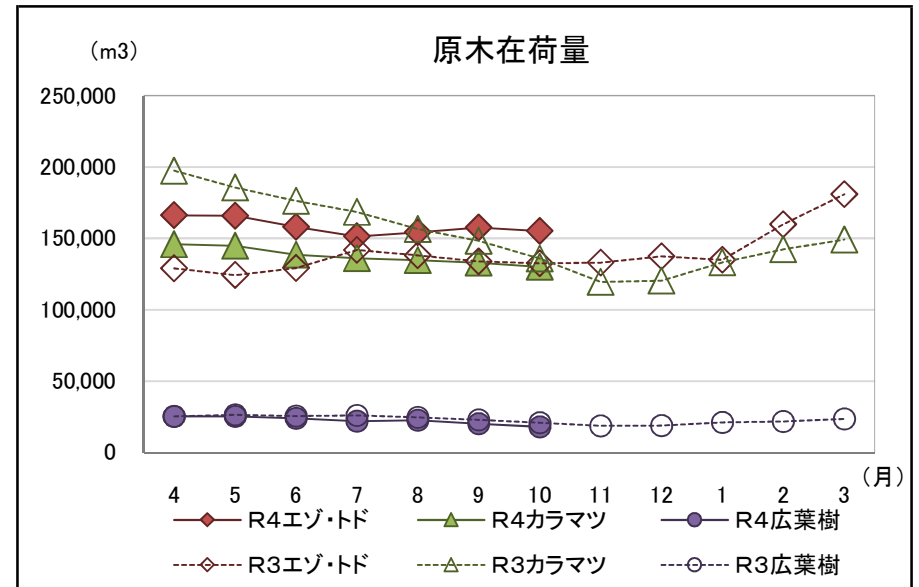
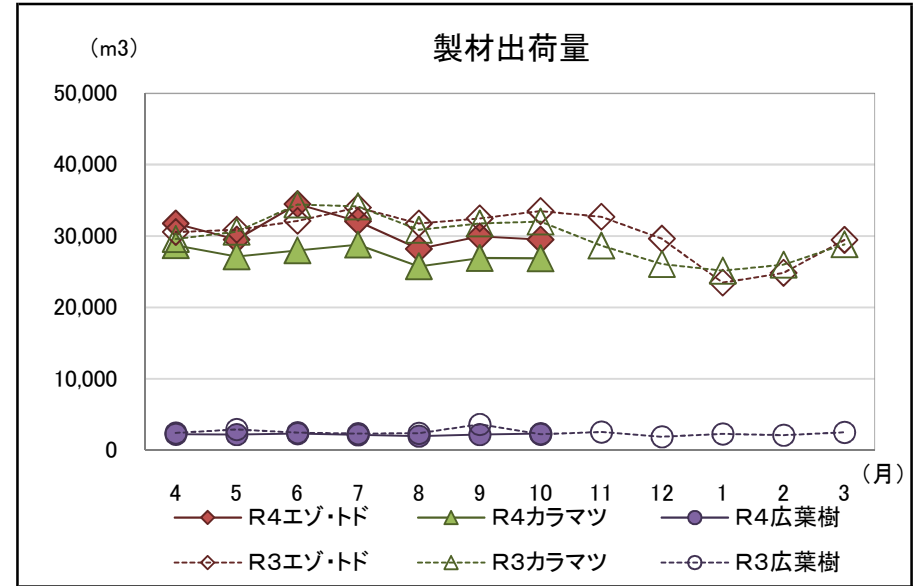
注「*」の箇所は個人又は法人その他の団体に関する秘密を保護するため、統計数値を公表しない。

北海道水産林務部林業木材課「製材・木材チップ工場動態調査」より

【参考(地域別数量)】

(単位:m3)

	原木消費量	原木在荷量	製材生産量	製材出荷量	うち移出	製材在荷量	維持月数		
							原木	製材	
エゾマツ・ テマツ	渡島	4,181	11,642	1,943	1,690	617	8,671	2.8	5.1
	檜山	1,582	3,673	720	707	461	195	2.3	0.3
	胆振	7,981	7,298	3,712	3,206	1,533	4,246	0.9	1.3
	日高	2,710	3,543	1,174	1,051	685	576	1.3	0.5
	後志・石狩・空知	1,901	1,959	948	1,041	266	1,584	1.0	1.5
	上川・留萌・宗谷	16,136	38,371	7,573	7,001	3,319	8,010	2.4	1.1
	オホーツク	17,321	48,356	8,021	7,992	3,738	11,539	2.8	1.4
	根室	332	2,204	190	215	0	539	6.6	2.5
	釧路	4,898	11,986	2,052	2,030	0	3,406	2.4	1.7
	十勝	10,197	26,179	4,496	4,539	2,983	4,984	2.6	1.1
合計	67,239	155,211	30,829	29,472	13,602	43,750	2.3	1.5	
カラマツ	渡島・檜山	71	3,417	30	56	41	17	48.1	0.3
	胆振・日高	4,570	13,293	1,950	1,848	1,607	814	2.9	0.4
	後志・石狩・空知	1,625	2,970	736	911	396	362	1.8	0.4
	上川・留萌・宗谷	8,762	21,161	4,191	4,110	3,542	521	2.4	0.1
	オホーツク	16,214	30,628	7,554	6,994	6,119	2,391	1.9	0.3
	根室・釧路	5,198	22,893	2,317	2,279	1,782	791	4.4	0.3
	十勝	22,377	35,663	10,891	10,680	8,692	5,177	1.6	0.5
合計	58,817	130,025	27,669	26,878	22,179	10,073	2.2	0.4	
広葉樹	渡島・檜山	541	782	229	213	51	1,071	1.4	5.0
	後志・胆振・日高・石狩・空知	151	664	64	68	0	83	4.4	1.2
	上川・留萌・宗谷	3,401	12,815	1,661	1,780	381	8,301	3.8	4.7
	オホーツク・根室・釧路・十勝	816	3,725	309	243	123	1,763	4.6	7.3
合計	4,909	17,986	2,263	2,304	555	11,218	3.7	4.9	



北海道水産林務部林業木材課「製材・木材チップ工場動態調査」より

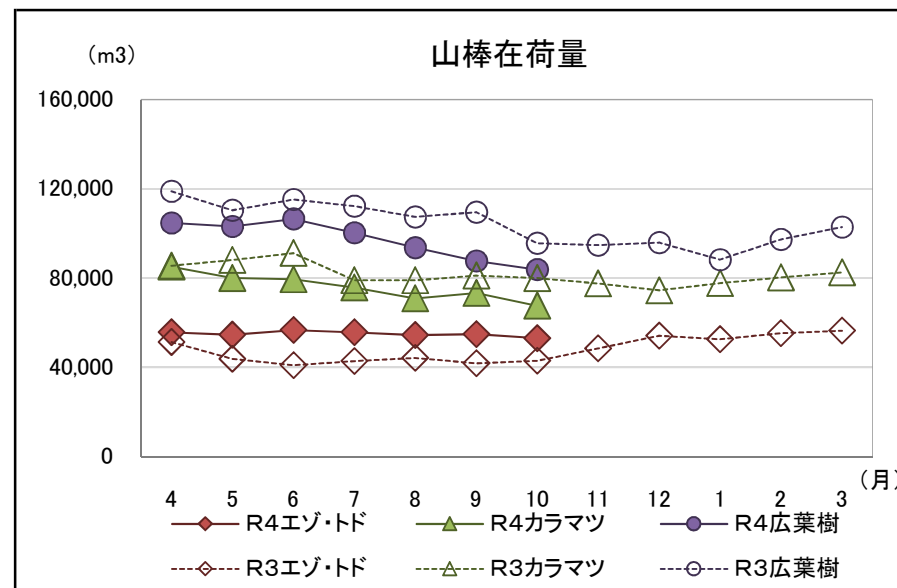
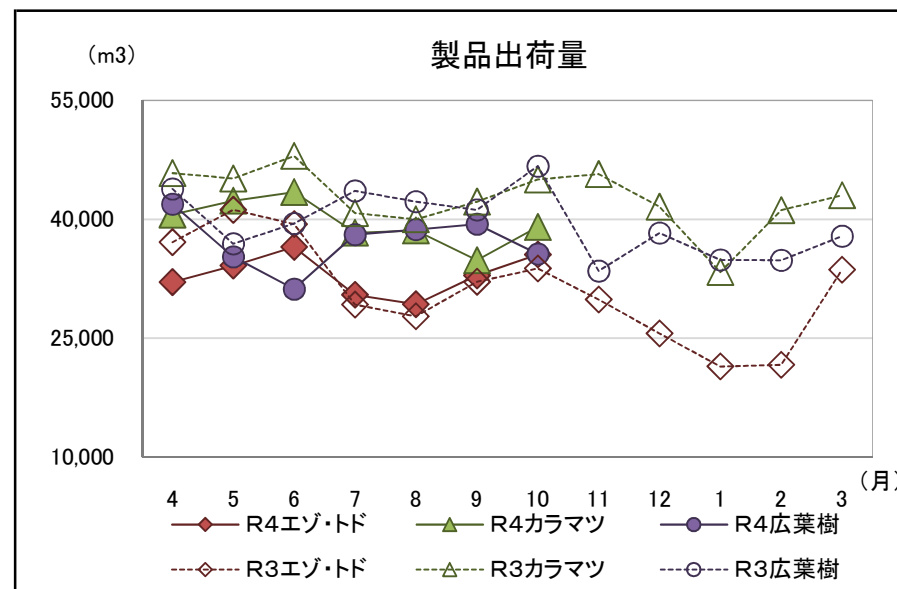
2 木材チップ工場動態調査

・カラマツと広葉樹の製品出荷量は、前年同月を下回った。

(カラマツ以外の針葉樹105.2%、カラマツ86.8%、広葉樹76.3%)

(単位:m3、%)

		原料消費量		山棒 在荷量	製品 生産量	製品 出荷量	製品 在荷量	原料維持 月数
			うち山棒					
合計 (針葉樹 + 広葉樹)	R4.10	109,758	60,993	204,451	110,126	110,215	1,769	3.4
	R4.4からの累計	764,324	424,336	-	767,875	768,197	-	-
	前年同月比	88.3	87.8	93.6	87.8	87.8	337.0	-
	前年同月累計比	91.2	88.5	-	91.3	91.3	-	-
針葉樹	R4.10	74,929	27,797	120,616	74,498	74,587	1,740	4.3
	R4.4からの累計	510,316	182,948	-	507,713	508,026	-	-
	前年同月比	94.7	105.5	98.1	94.7	94.7	399.1	-
	前年同月累計比	92.6	88.1	-	92.8	92.8	-	-
うち カラマツ 以外の 針葉樹	R4.10	35,549	12,987	53,024	35,452	35,551	1,617	4.1
	R4.4からの累計	231,340	73,303	-	230,744	230,932	-	-
	前年同月比	105.1	130.3	123.6	105.2	105.2	585.9	-
	前年同月累計比	95.5	74.3	-	95.9	96.0	-	-
うち カラマツ	R4.10	39,380	14,810	67,592	39,046	39,036	123	4.6
	R4.4からの累計	278,976	109,645	-	276,969	277,094	-	-
	前年同月比	86.9	90.4	84.5	86.8	86.8	76.9	-
	前年同月累計比	90.3	100.5	-	90.4	90.3	-	-
広葉樹	R4.10	34,829	33,196	83,835	35,628	35,628	29	2.5
	R4.4からの累計	254,008	241,388	-	260,162	260,171	-	-
	前年同月比	77.1	76.9	87.7	76.2	76.3	32.6	-
	前年同月累計比	88.7	88.9	-	88.5	88.5	-	-



北海道水産林務部林業木材課「製材・木材チップ工場動態調査」より

木 材 需 給 情 報

☆☆☆ 令和4年11月分確報 ☆☆☆

1	製材工場動態調査	1
	・広葉樹の製材出荷量は、前年同月を上回った。(エゾマツ・トドマツ91.5%、カラマツ96.4%、広葉樹131.8%)	
2	木材チップ工場動態調査	3
	・カラマツの製品出荷量は、前年同月を下回った。(カラマツ以外の針葉樹116.9%、カラマツ84.3%、広葉樹100.8%)	
3	合単板工場動態調査	4
	・普通合板の出荷量は前年同月を下回った。	
4	新設住宅着工戸数(国土交通省「住宅着工統計」令和4年11月)	5
	・新設住宅着工戸数の前年同月比は、木造で88.4%、非木造で74.1%、全戸数で82.1%だった。	
5	主な木材・木製品の輸出入実績(財務省「貿易統計」令和4年11月)	6
	・原木の輸入量が前年同月を上回った。	

北海道水産林務部林務局 林業木材課 林業金融係

〒060-8588 北海道札幌市中央区北3条西6丁目

TEL 011-206-6578 (内線28-573)

FAX 011-232-1294

E-mail suirin.rinmoku11f@pref.hokkaido.lg.jp

林業木材課データ

検索

1 製材工場動態調査

・広葉樹の製材出荷量は、前年同月を上回った。

(エゾマツ・トドマツ91.5%、カラマツ96.4%、広葉樹131.8%)

(単位:m3、%)

		原木消費量	原木在荷量	うち輸入	製材生産量	製材出荷量	建築材	集成材原板	梱包・仕組板	パレット	床板原板	家具・建具材	魚箱	その他	うち移出	製材在荷量	維持月数	
																	原木	製材
合計	R4.11	136,245	313,921	7,084	62,968	62,822	17,854	6,403	22,597	9,715	501	792	372	4,588	37,695	71,068	2.3	1.1
	R4.4からの累計	1,095,168	-	-	510,192	500,663	147,321	51,914	181,265	77,798	3,572	5,995	3,441	29,358	303,690	-	-	-
	前年同月比	94.3	109.7	52.2	94.3	95.1	89.7	127.7	90.2	92.9	121.6	103.4	61.2	119.0	91.8	129.8	-	-
	前年同月累計比	94.9	-	-	95.4	91.2	85.6	115.9	91.3	88.6	124.9	105.4	87.6	87.7	91.7	-	-	-
針葉樹	R4.11	131,647	296,199		60,944	59,479	17,493	6,263	*	*	*	*	*	2,862	37,211	61,169	2.2	1.0
	R4.4からの累計	1,054,963	-		492,084	481,991	144,678	50,831	*	*	*	*	*	23,390	299,998	-	-	-
	前年同月比	94.5	110.7		94.6	93.6	88.9	129.3	*	*	*	*	*	97.7	91.4	138.3	-	-
	前年同月累計比	94.6	-		95.2	91.2	85.3	117.0	*	*	*	*	*	92.7	91.5	-	-	-
うち エゾマツ ・ トドマツ	R4.11	66,314	155,201		30,521	29,920	15,620	1,566	7,140	2,684	*	*	368	2,340	13,366	44,423	2.3	1.5
	R4.4からの累計	542,318	-		252,014	245,327	128,241	14,643	59,303	20,807	*	*	3,375	18,413	108,441	-	-	-
	前年同月比	89.4	116.8		90.6	91.5	89.8	99.5	89.9	99.1	*	*	61.2	96.0	91.9	134.4	-	-
	前年同月累計比	100.8	-		102.7	95.1	85.1	135.8	111.1	105.2	*	*	87.7	95.5	104.1	-	-	-
うち カラマツ	R4.11	59,447	123,297		27,844	27,614	756	4,589	14,886	6,887	*	*	*	467	22,343	10,298	2.1	0.4
	R4.4からの累計	470,411	-		220,270	219,735	6,092	34,732	118,326	55,842	*	*	*	4,213	180,701	-	-	-
	前年同月比	99.6	103.2		98.5	96.4	94.6	146.7	89.0	90.7	*	*	*	118.2	90.8	125.9	-	-
	前年同月累計比	87.6	-		87.2	87.2	82.1	111.0	83.5	84.4	*	*	*	80.2	85.4	-	-	-
広葉樹	R4.11	4,598	17,722		2,024	3,343	361	140	*	*	*	*	*	1,726	484	9,899	3.9	3.0
	R4.4からの累計	40,205	-		18,108	18,673	2,643	1,083	*	*	*	*	*	5,968	3,692	-	-	-
	前年同月比	89.4	94.9		86.1	131.8	156.3	83.3	*	*	*	*	*	186.6	132.6	94.1	-	-
	前年同月累計比	102.8	-		100.9	89.9	108.1	82.4	*	*	*	*	*	72.4	105.6	-	-	-

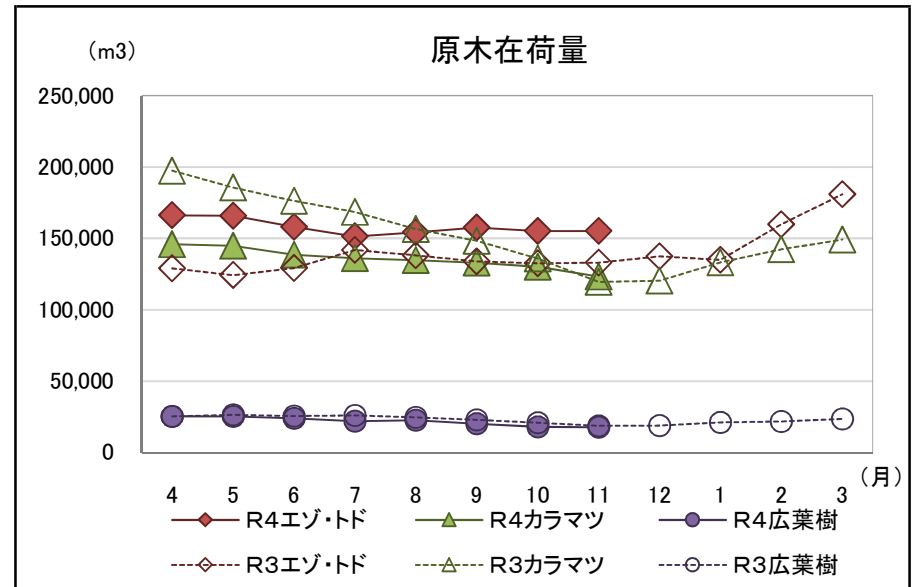
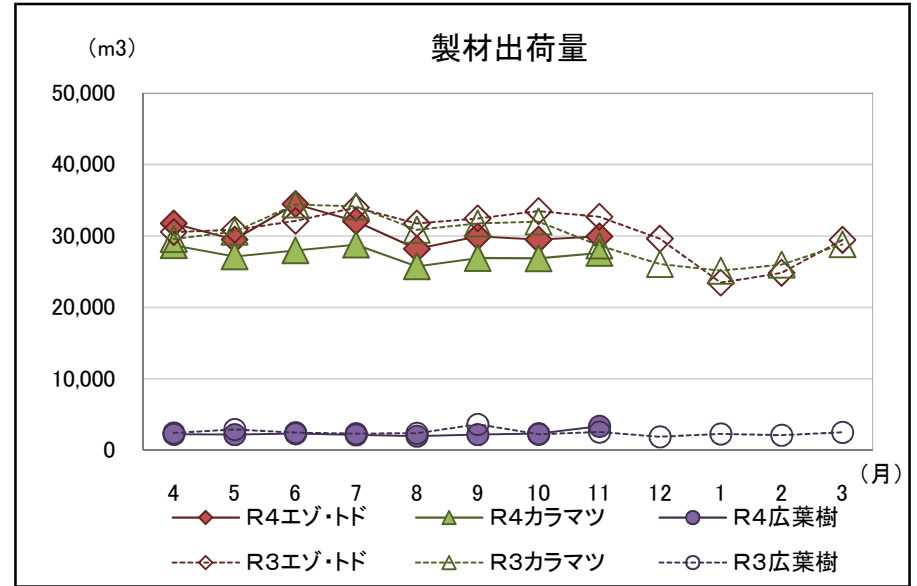
注「*」の箇所は個人又は法人その他の団体に関する秘密を保護するため、統計数値を公表しない。

北海道水産林務部林業木材課「製材・木材チップ工場動態調査」より

【参考(地域別数量)】

(単位:m3)

	原木消費量	原木在荷量	製材生産量	製材出荷量	うち移出	製材在荷量	維持月数		
							原木	製材	
エゾマツ・ テマツ	渡島	4,511	11,600	2,172	1,750	645	9,093	2.6	5.2
	檜山	1,606	3,996	760	759	451	196	2.5	0.3
	胆振	7,761	6,489	3,516	3,613	1,628	4,149	0.8	1.1
	日高	2,261	4,997	980	1,027	667	529	2.2	0.5
	後志・石狩・空知	1,882	2,154	914	869	365	1,629	1.1	1.9
	上川・留萌・宗谷	15,815	38,037	7,375	7,169	3,014	8,276	2.4	1.2
	オホーツク	17,506	50,019	8,287	8,217	3,700	11,621	2.9	1.4
	根室	386	2,238	217	246	0	510	5.8	2.1
	釧路	4,676	11,992	1,970	1,949	0	3,427	2.6	1.8
	十勝	9,910	23,679	4,330	4,321	2,896	4,993	2.4	1.2
合計	66,314	155,201	30,521	29,920	13,366	44,423	2.3	1.5	
カラマツ	渡島・檜山	974	2,685	485	495	36	7	2.8	0.0
	胆振・日高	4,989	10,085	1,930	1,931	1,551	813	2.0	0.4
	後志・石狩・空知	1,935	2,785	869	839	435	392	1.4	0.5
	上川・留萌・宗谷	8,861	19,519	4,435	4,427	3,968	529	2.2	0.1
	オホーツク	15,370	31,189	7,281	7,222	6,182	2,445	2.0	0.3
	根室・釧路	4,755	22,375	2,133	2,169	1,628	755	4.7	0.3
	十勝	22,563	34,659	10,711	10,531	8,543	5,357	1.5	0.5
合計	59,447	123,297	27,844	27,614	22,343	10,298	2.1	0.4	
広葉樹	渡島・檜山	478	888	208	290	37	989	1.9	3.4
	後志・胆振・日高・石狩・空知	158	754	67	70	2	80	4.8	1.1
	上川・留萌・宗谷	3,243	12,450	1,485	1,498	315	8,288	3.8	5.5
	オホーツク・根室・釧路・十勝	719	3,630	264	1,485	130	542	5	0.4
合計	4,598	17,722	2,024	3,343	484	9,899	3.9	3.0	



北海道水産林務部林業木材課「製材・木材チップ工場動態調査」より

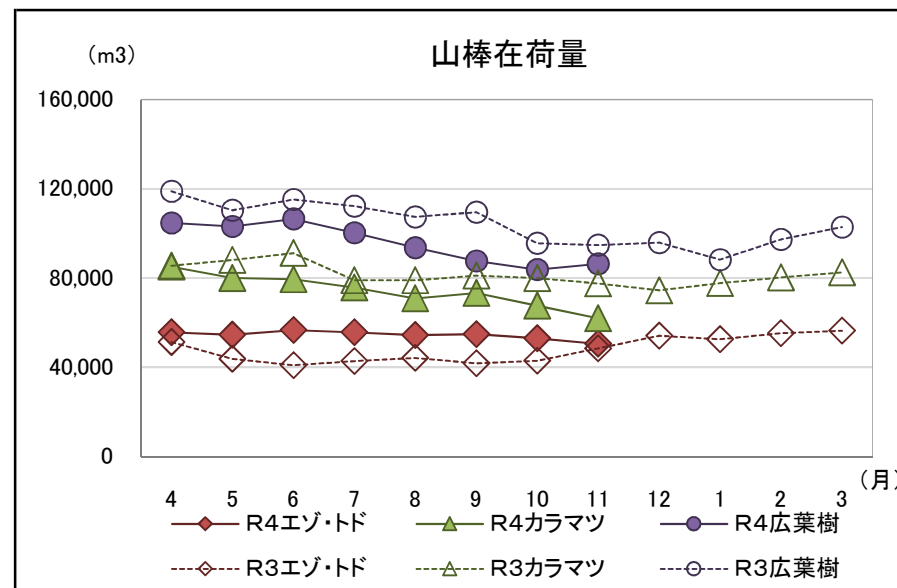
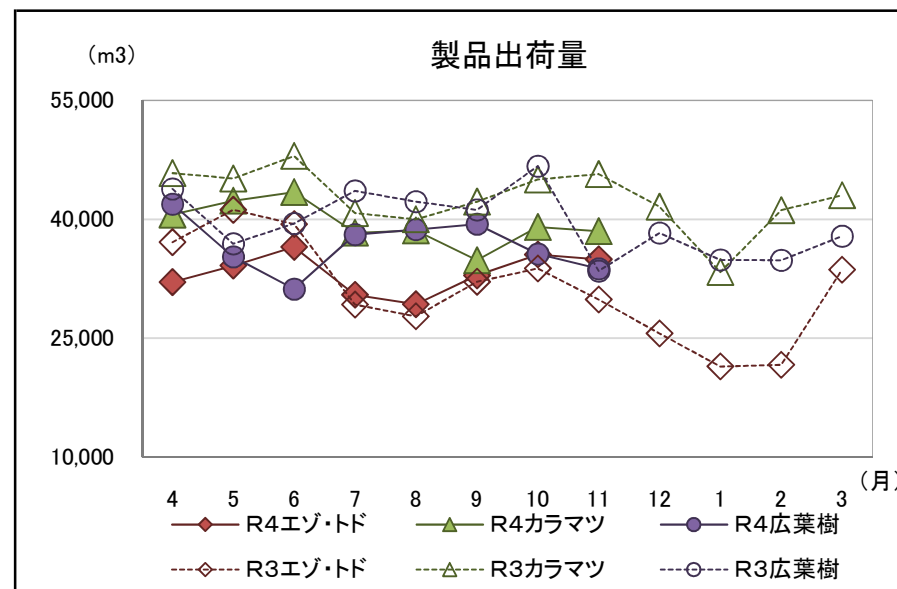
2 木材チップ工場動態調査

・カラマツの製品出荷量は、前年同月を下回った。

(カラマツ以外の針葉樹116.9%、カラマツ84.3%、広葉樹100.8%)

(単位:m3、%)

		原料消費量		山棒 在荷量	製品 生産量	製品 出荷量	製品 在荷量	原料維持 月数
			うち山棒					
合計 (針葉樹 + 広葉樹)	R4.11	106,451	57,268	198,766	107,099	107,198	1,670	3.5
	R4.4からの累計	870,775	481,604	-	874,974	875,395	-	-
	前年同月比	98.2	101.1	90.1	98.2	98.3	298.7	-
	前年同月累計比	92.0	89.8	-	92.1	92.1	-	-
針葉樹	R4.11	73,612	26,485	112,423	73,340	73,449	1,631	4.2
	R4.4からの累計	583,928	209,433	-	581,053	581,475	-	-
	前年同月比	96.6	100.6	89.2	97.0	97.2	350.0	-
	前年同月累計比	93.1	89.5	-	93.3	93.3	-	-
うち カラマツ 以外の 針葉樹	R4.11	34,875	11,690	50,512	34,826	34,930	1,513	4.3
	R4.4からの累計	266,215	84,993	-	265,570	265,862	-	-
	前年同月比	115.5	192.9	104.4	116.4	116.9	489.6	-
	前年同月累計比	97.7	81.2	-	98.2	98.3	-	-
うち カラマツ	R4.11	38,737	14,795	61,911	38,514	38,519	118	4.2
	R4.4からの累計	317,713	124,440	-	315,483	315,613	-	-
	前年同月比	84.3	73.0	79.8	84.3	84.3	75.2	-
	前年同月累計比	89.5	96.2	-	89.6	89.5	-	-
広葉樹	R4.11	32,839	30,783	86,343	33,759	33,749	39	2.8
	R4.4からの累計	286,847	272,171	-	293,921	293,920	-	-
	前年同月比	101.8	101.5	91.1	100.8	100.8	41.9	-
	前年同月累計比	90.0	90.1	-	89.8	89.8	-	-



北海道水産林務部林業木材課「製材・木材チップ工場動態調査」より